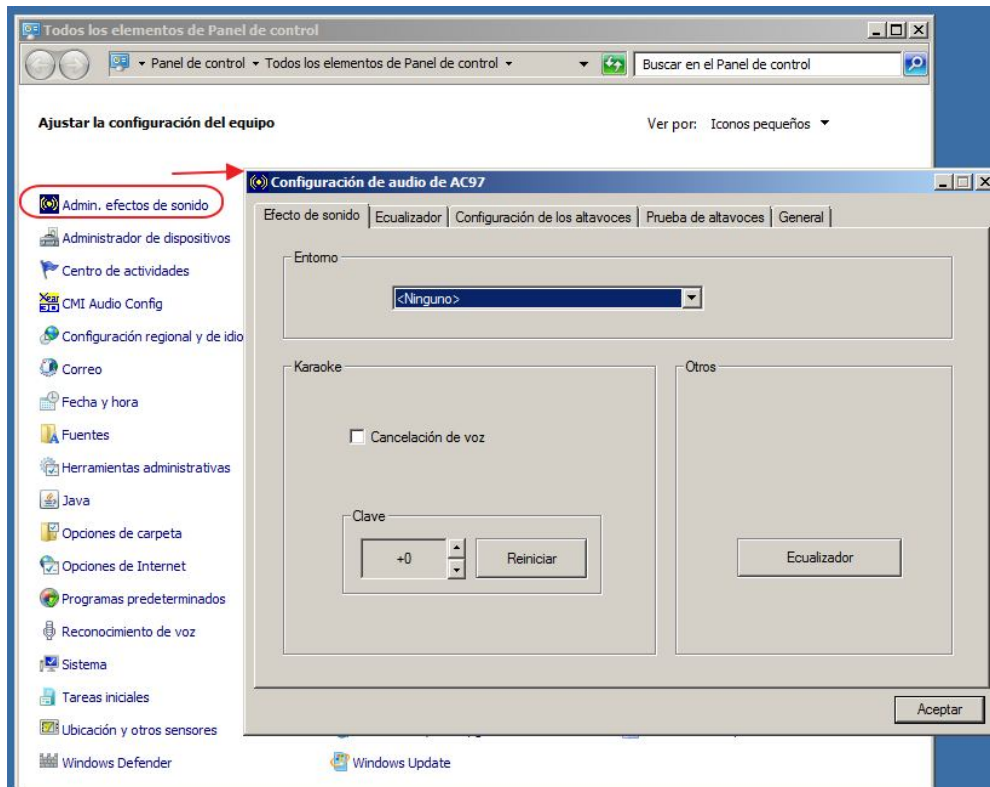




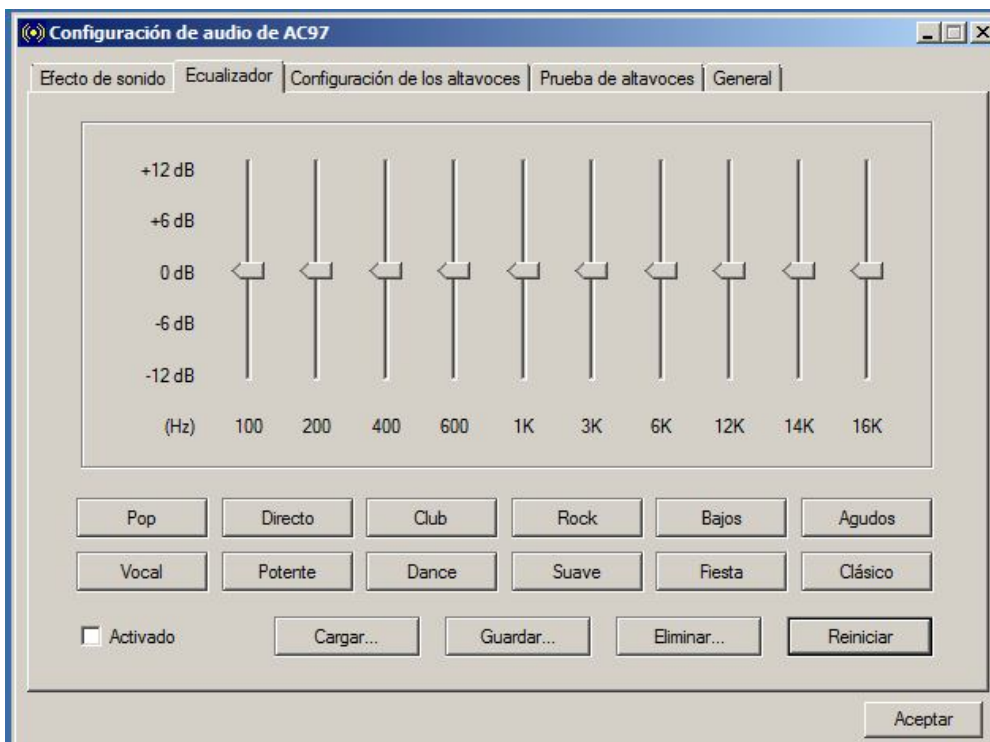
## Win7 – Panel de Control

### Opción 01 – Administrador de Efectos de Sonido

Desde el Administrador de Efectos de Sonido, podremos controlar la forma en que escuchamos el sonido en nuestro PC. Dándonos opciones diferentes de Efectos, configuración del Ecuador, Configuración y prueba de altavoces y micrófono.



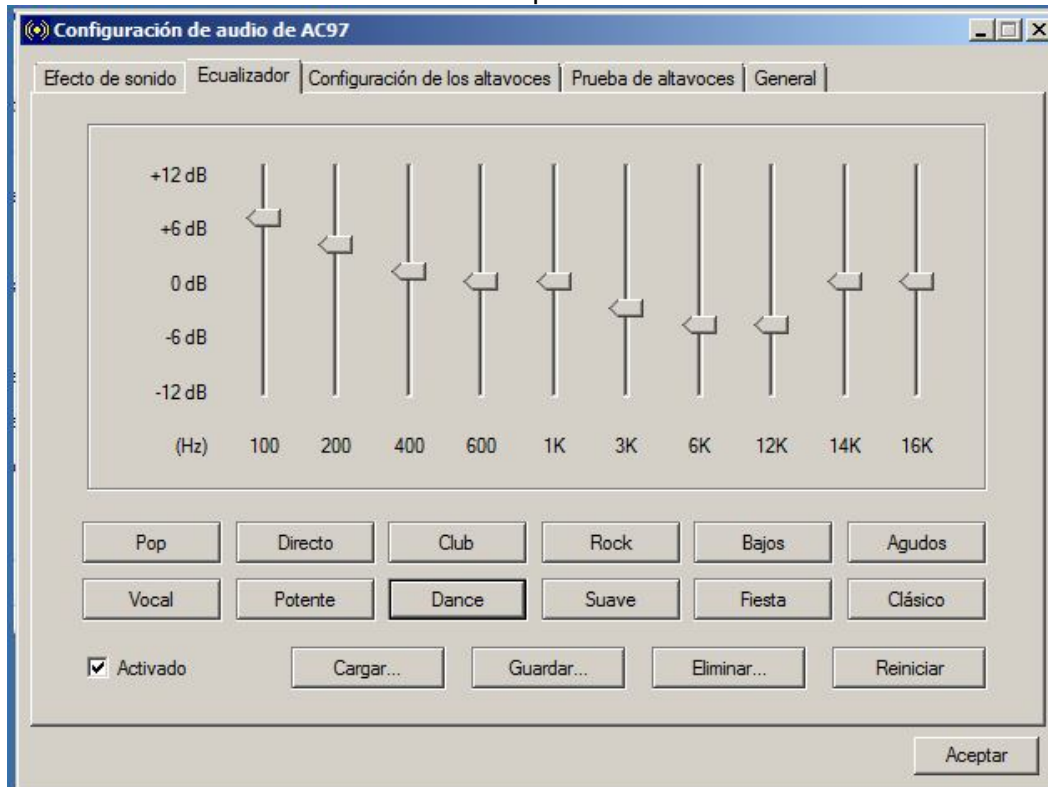
**Pulsa en Admin. Efectos de Sonido**



Con el Ecuador podemos ajustar los Sonidos. Cada botón ajusta una opción.

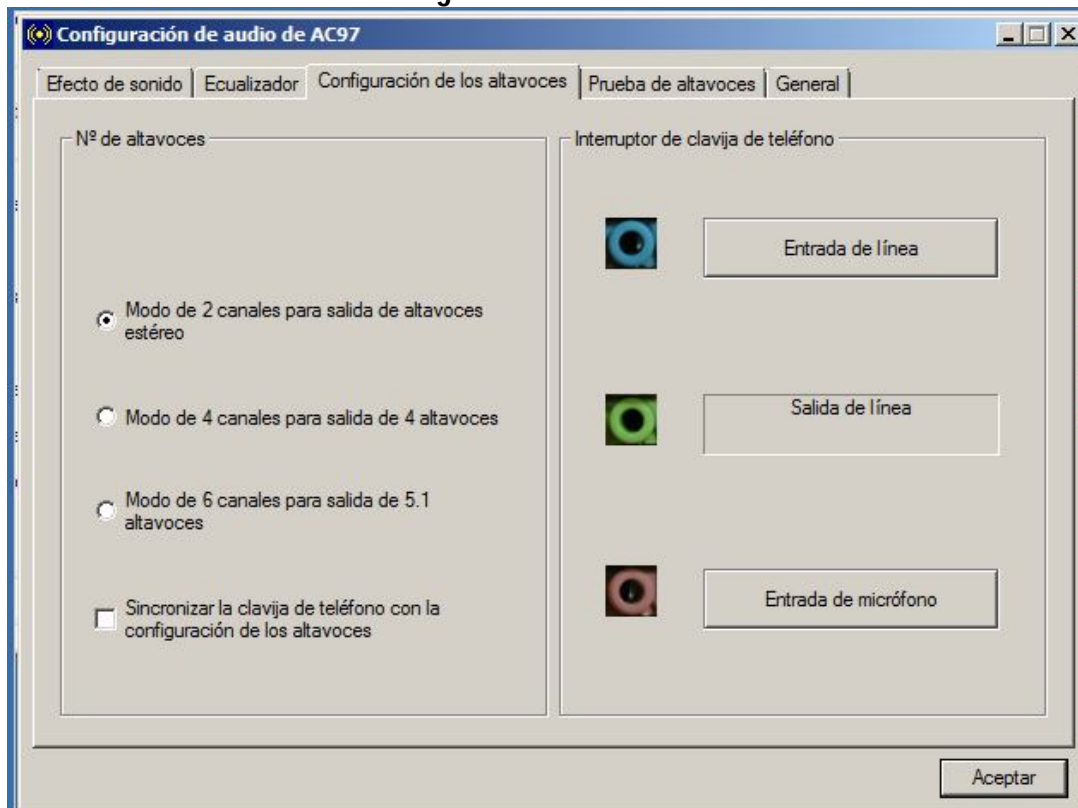


### Efecto del Ecuador al pulsar en el botón **Dance**



Como veis se configura dependiendo el botón que pulsemos.  
Nosotros podremos reajustarlo utilizando las flechitas.

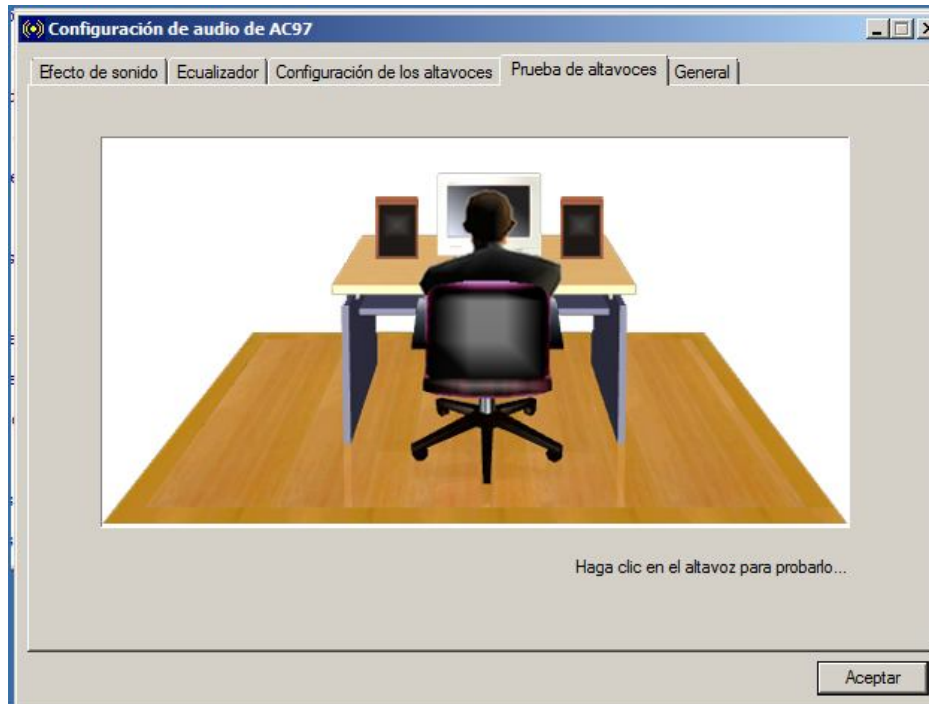
### Configuración de Altavoces



Desde aquí podremos indicarle si utilizamos 2, 4 o 6 altavoces.  
También puedes decirle que clavija utilizara la Entrada, Salida y el Micrófono

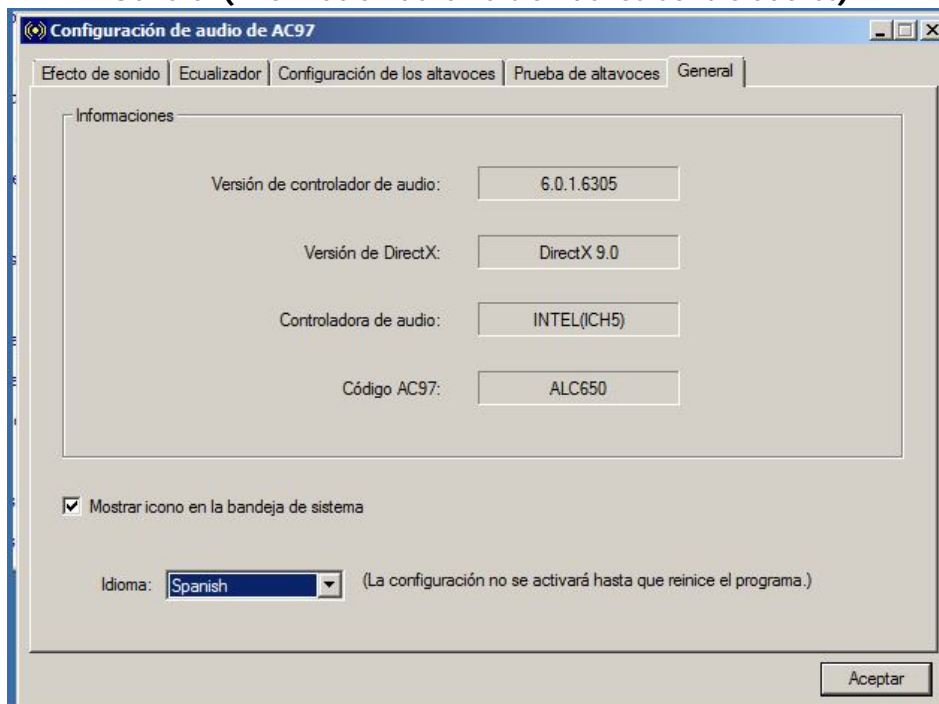


## Prueba de los Altavoces



Desde aquí, una vez conectados los altavoces, podrás probar si todo funciona bien.

## General (Información de la versión de los Controladores)



## Fin del Manual

Bueno espero que os guste y os funcione bien.

Si tenéis alguna duda,

Mándame un correo a [fjweb@hotmail.es](mailto:fjweb@hotmail.es)

Un Saludo, Fjweb

Mi Web Informática a nivel Usuario: <http://www.fjweb.es>