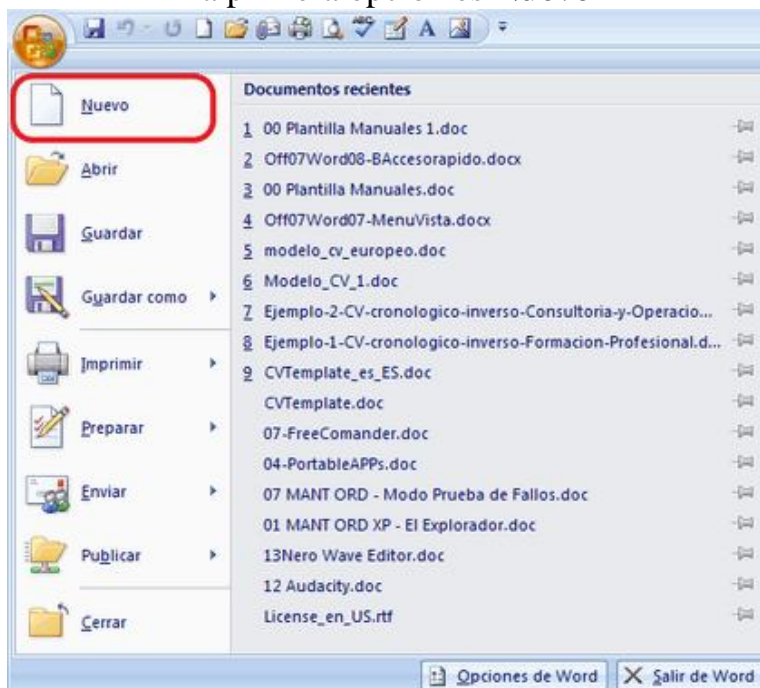




## Botón Office – Nuevo

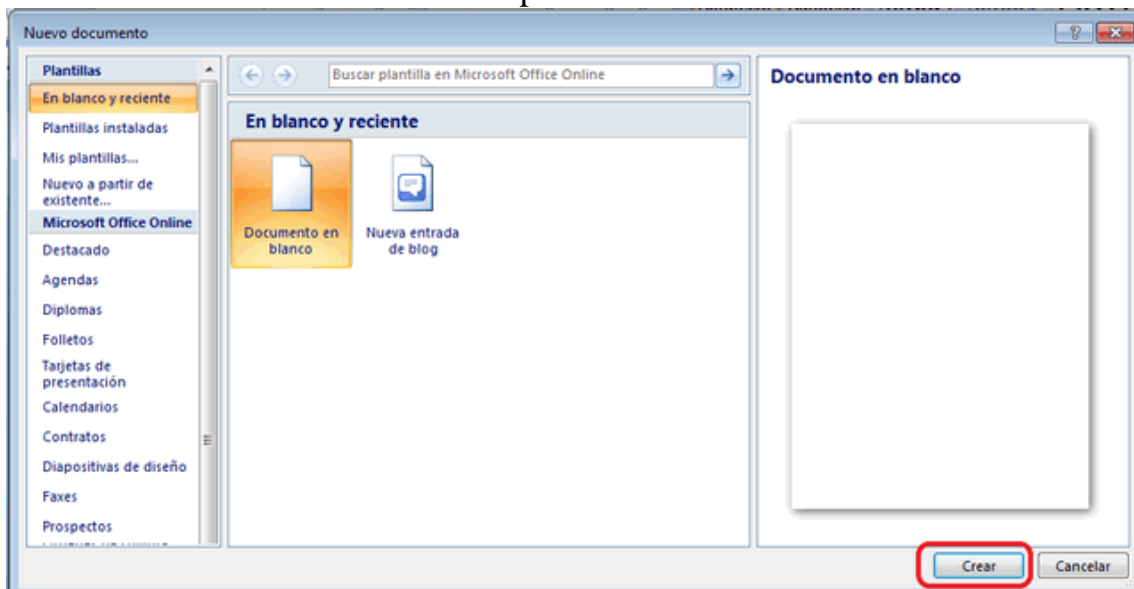
Desde el **Botón de Office** tendremos acceso a diferentes opciones del Programa.

La primera opción es **Nuevo**



Según pulsamos en el Botón Office no aparece la Imagen de Arriba, Como podemos ver la primera opción es acceder a los documentos que hemos utilizado.

Vamos a pulsar en **Nuevo**.

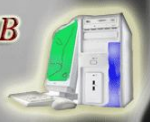


Se abre la Caja de **Documento Nuevo** dándonos diferentes opciones.

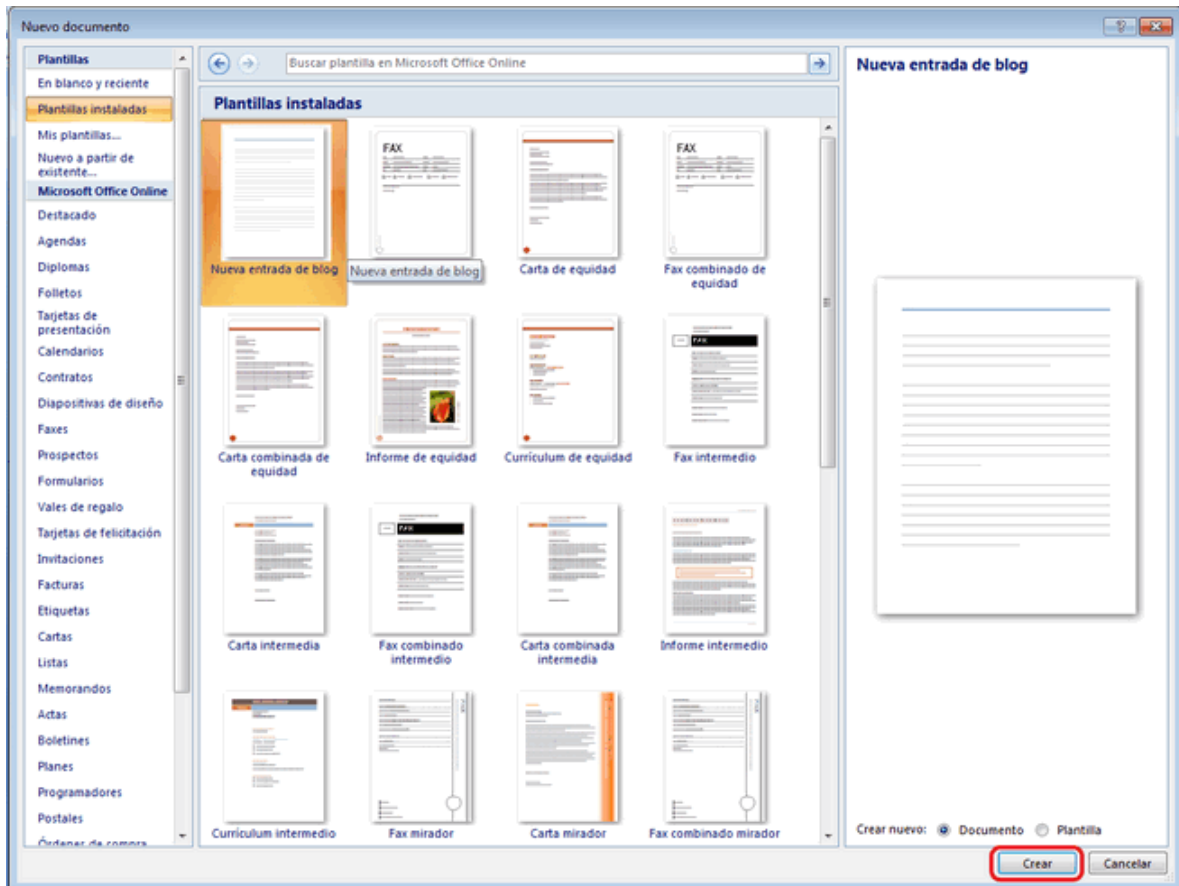
La Primera opción es crear un documento o plantilla Nueva.

Ahora iremos viendo algunas de las opciones.

El resto de ellas van igual o muy parecidas a las que veremos.

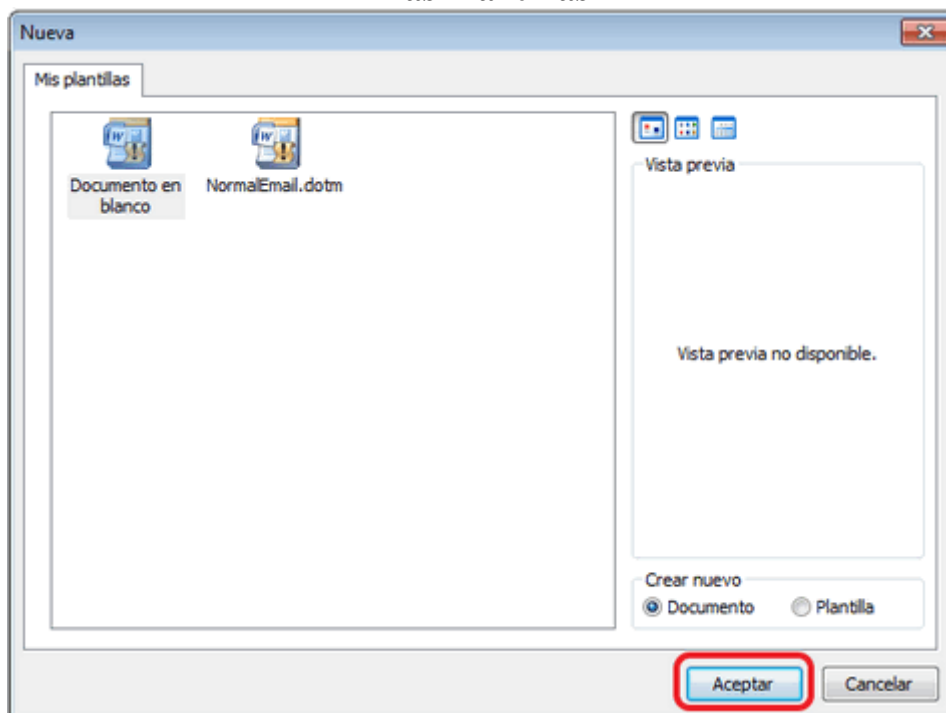


## Plantillas Instaladas



Pulsando en cualquiera de las plantillas abrirás un documento nuevo predefinido.  
Puedes elegir desde un **Informe, Fax, Carta, Curriculum, etc**

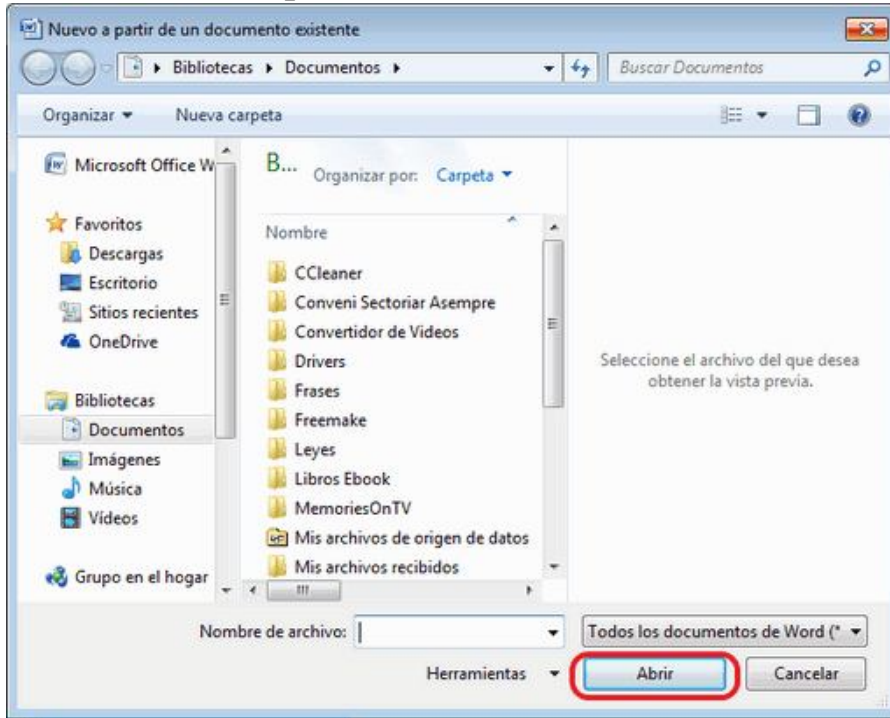
## Más Plantillas



Más opciones de plantillas y documentos en Blanco



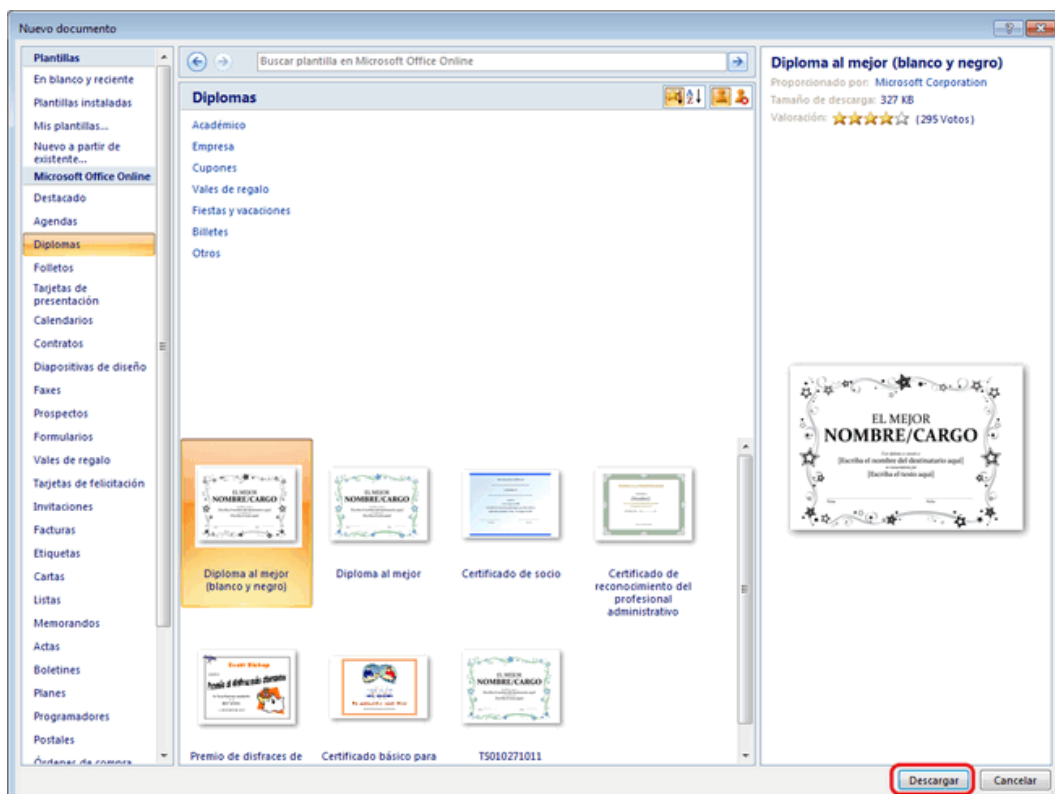
## Nuevo a partir de documento existente.



Nos permitirá buscar un documento que ya tengamos y utilizarlo de plantilla.  
Busca en el explorador el documento que creas y ábrelo.

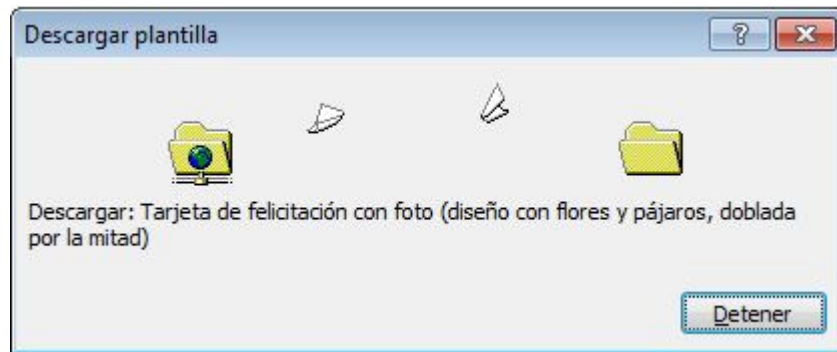
## Ahora veremos las opciones de **Office On Line**.

La mayoría funcionan igual, pulsamos en una categoría y nos presentara una imagen de los documentos que podemos descargar desde internet, de la Web de Office. Vamos a probar algunos. Pulsamos en **Diplomas** y seleccionamos uno.





Pulsamos en el botón **descargar**.



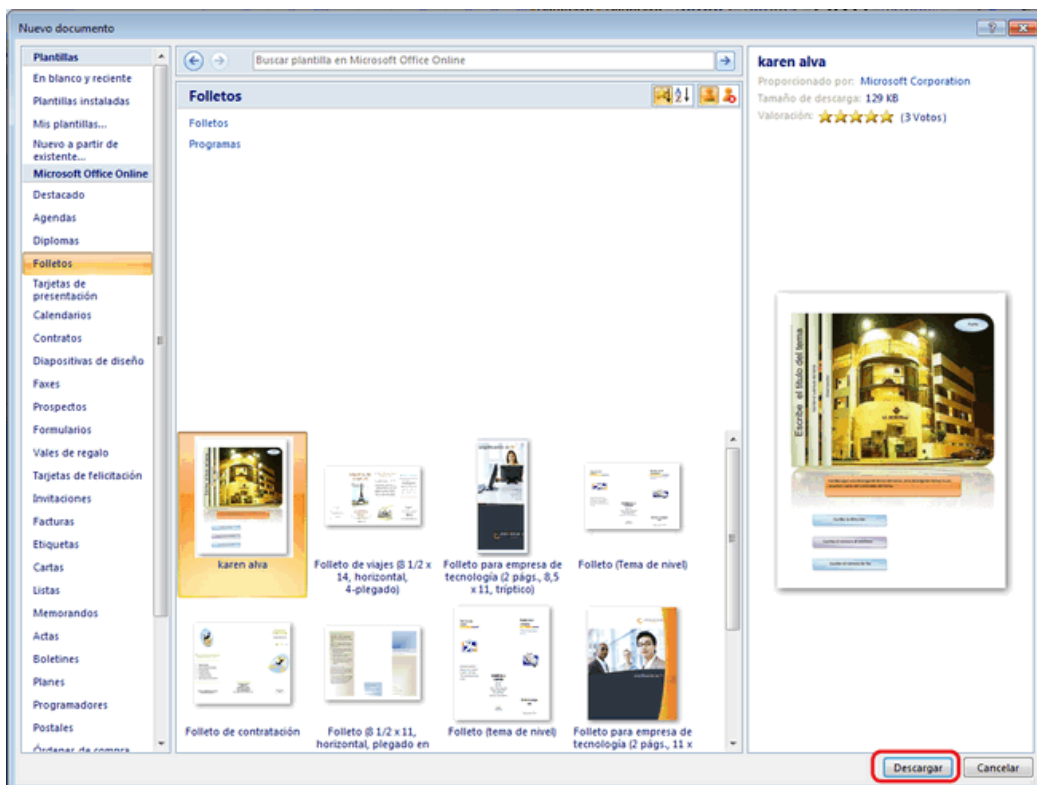
Se Abrirá una caja indicando que se está descargando el documento.

Al final tendremos el documento y se guardara la Plantilla en las que ya tenemos.



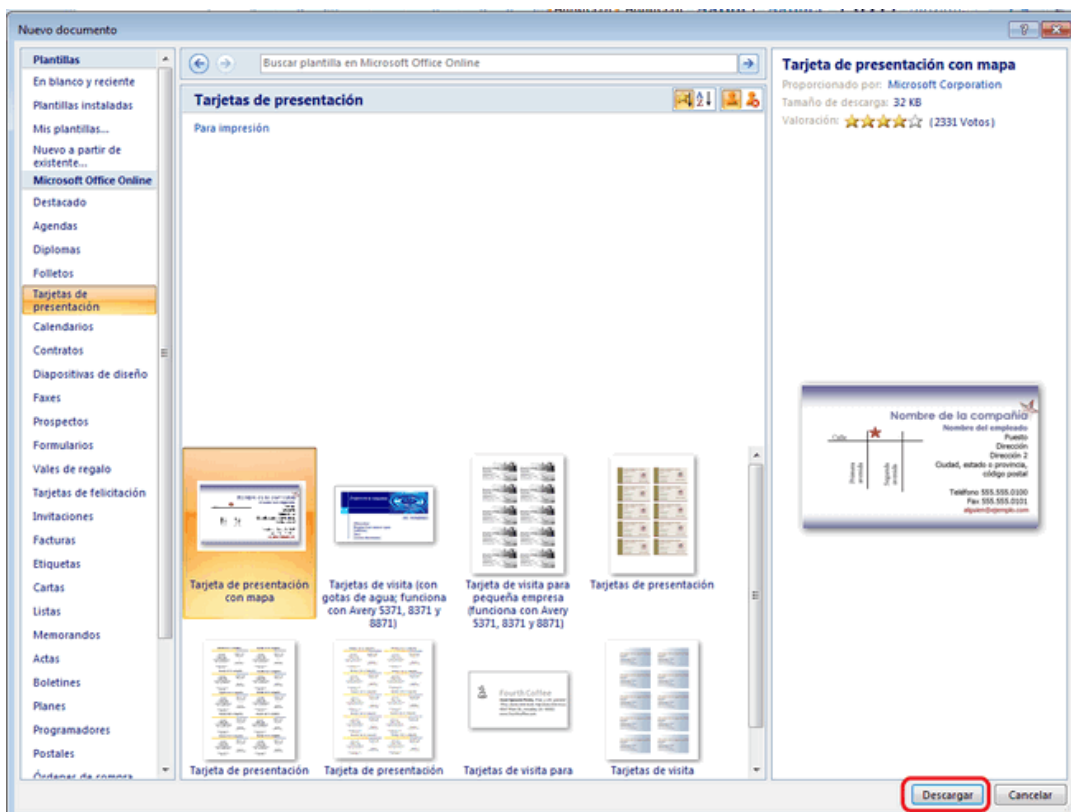


Veamos otro, **Folletos**.



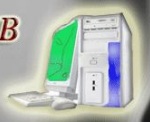
Nos serviría para crear **folletos publicitarios**, eliges uno y a descargar.

Veamos otro, **Tarjetas de Presentación**

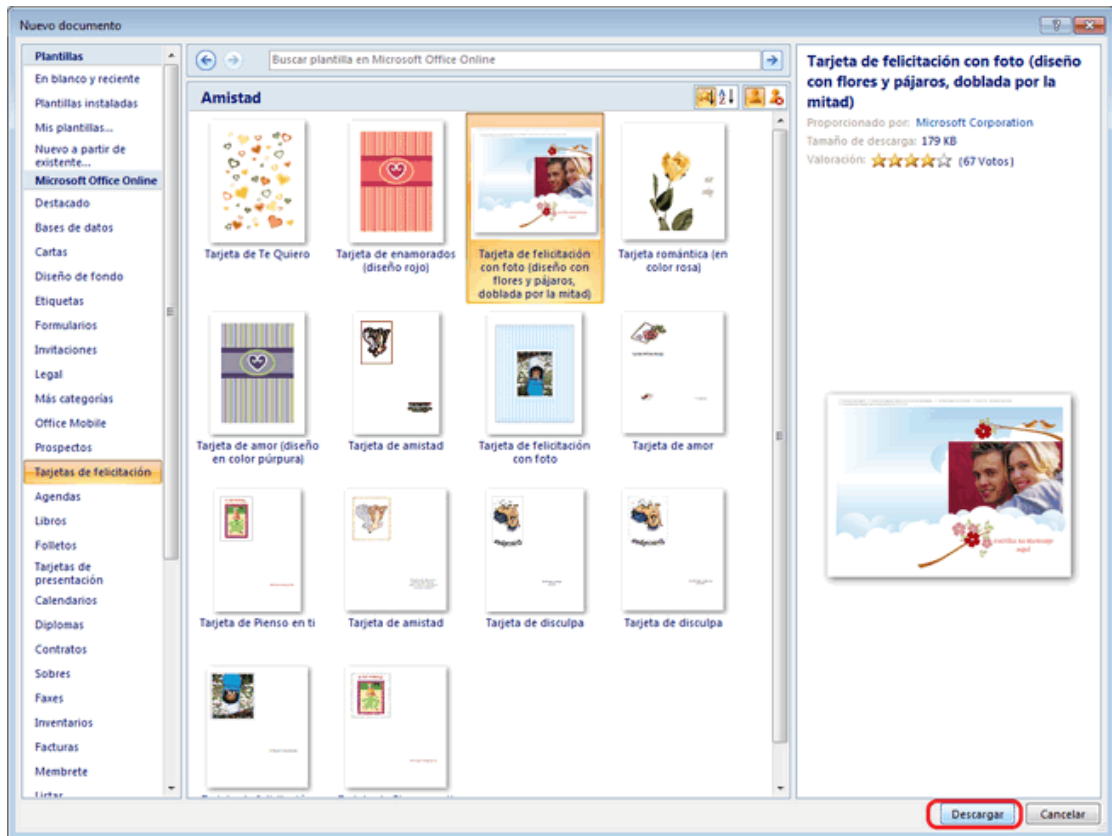


Diferentes plantillas para crear nuestras **Tarjetas de Visita**.





## Veamos otro, Tarjetas de Felicitación

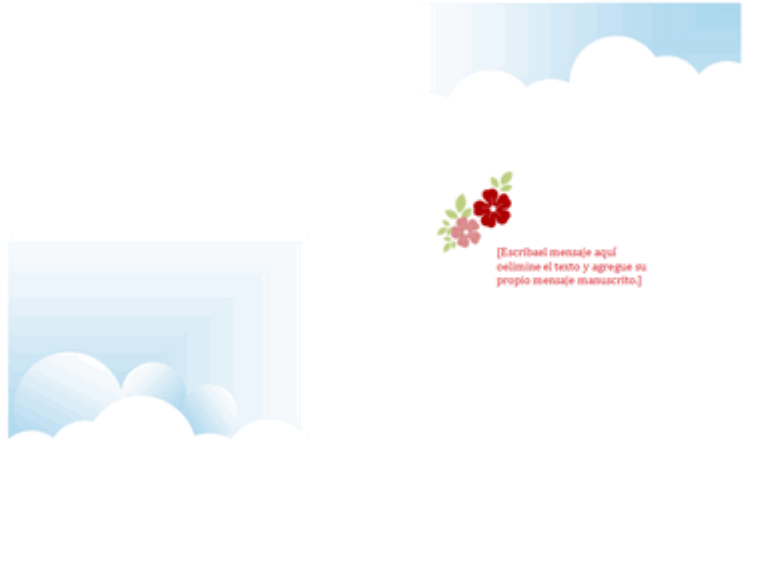


Como antes seleccionamos una y pulsamos en Descargar.

Vamos a descargar una de ellas, las Tarjetas son de 2 caras.



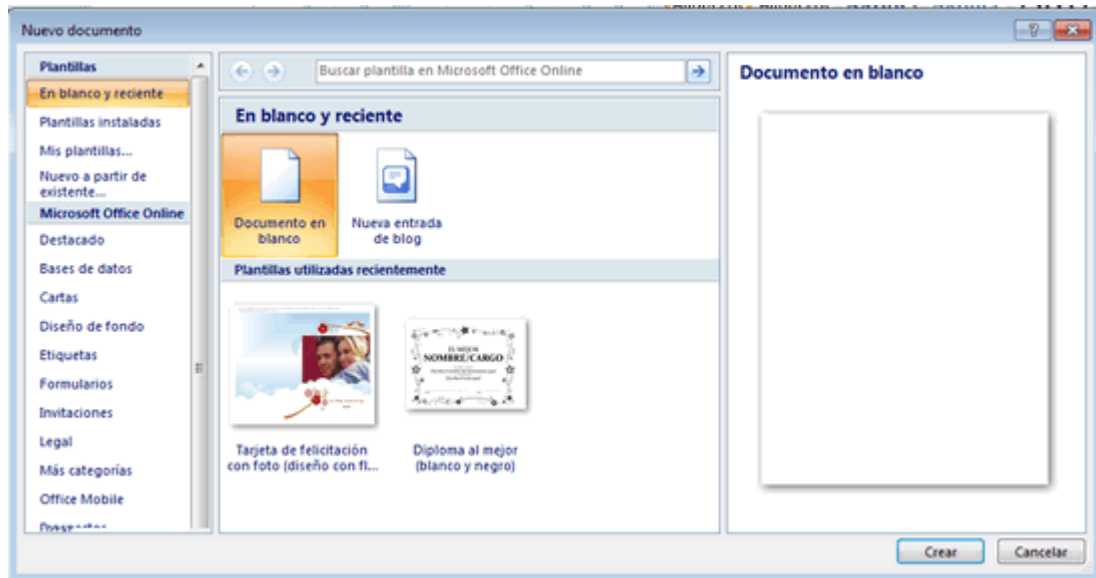
Cara A de la Tarjeta



Cara B de la Tarjeta de Felicitación.

Bueno el resto de opciones como ya he dicho van igual solo tienes que probarlas.

Al Final las plantillas descargadas las podrás encontrar entre las opciones.



Seguiremos con la siguiente opción del botón Office

## Fin del Manual

Bueno espero que os guste y os funcione bien.

Si tenéis alguna duda,

Mándame un correo a [fjweb@hotmail.es](mailto:fjweb@hotmail.es)

Un Saludo, Fjweb

Mi Web Informática a nivel Usuario: <http://www.fjweb.es>