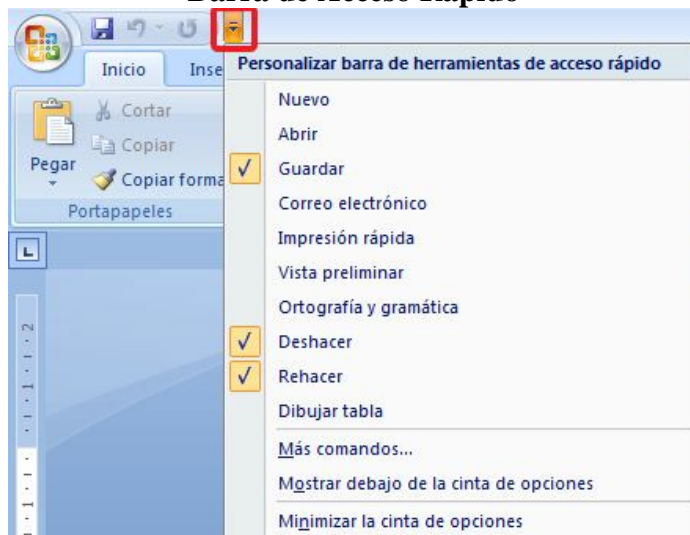




## Barra de Acceso Rápido

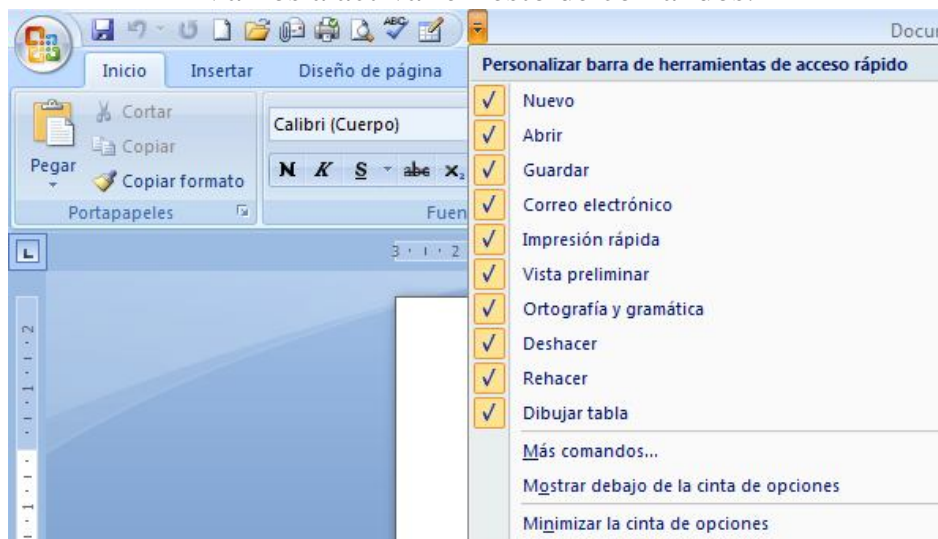
La barra de Acceso rápido nos servirá para tener los comandos que mas utilizamos, siempre visibles y a mano para su utilización.

### Barra de Acceso Rápido



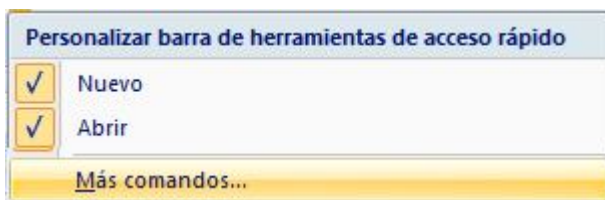
En la imagen vemos la barra de Acceso rápido predeterminada si pulsamos en la flechita se abrirá una cajita donde podemos ver los comandos que están visibles.

Vamos a activar el resto de comandos.

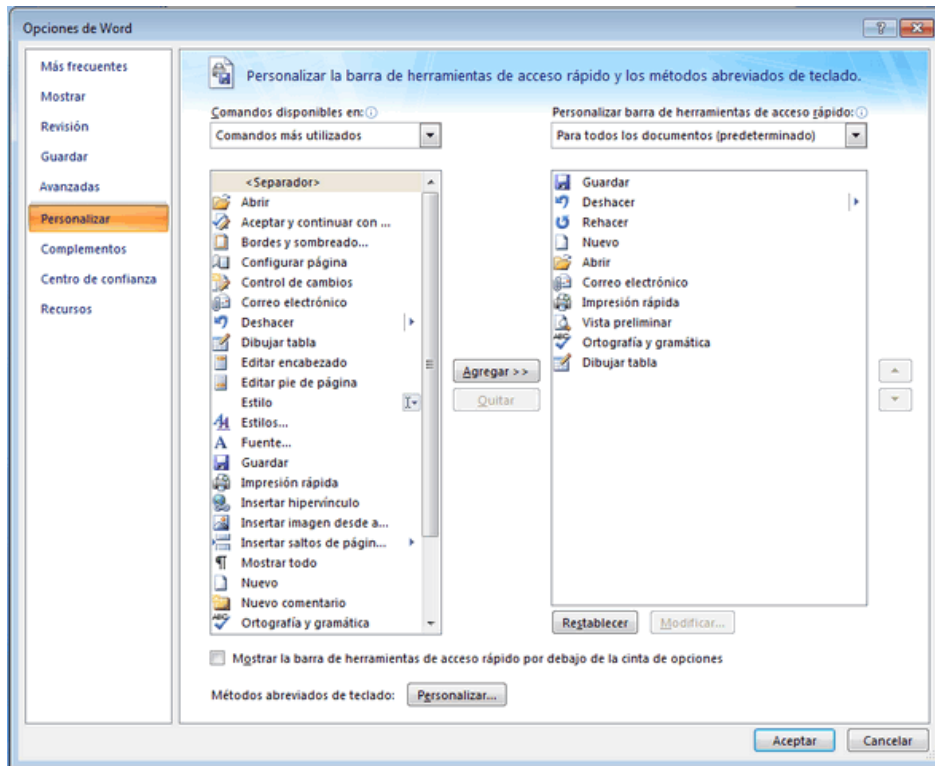


Pulsando a la izquierda del comando se marcara la "V" que nos indica que el comando esta seleccionado.

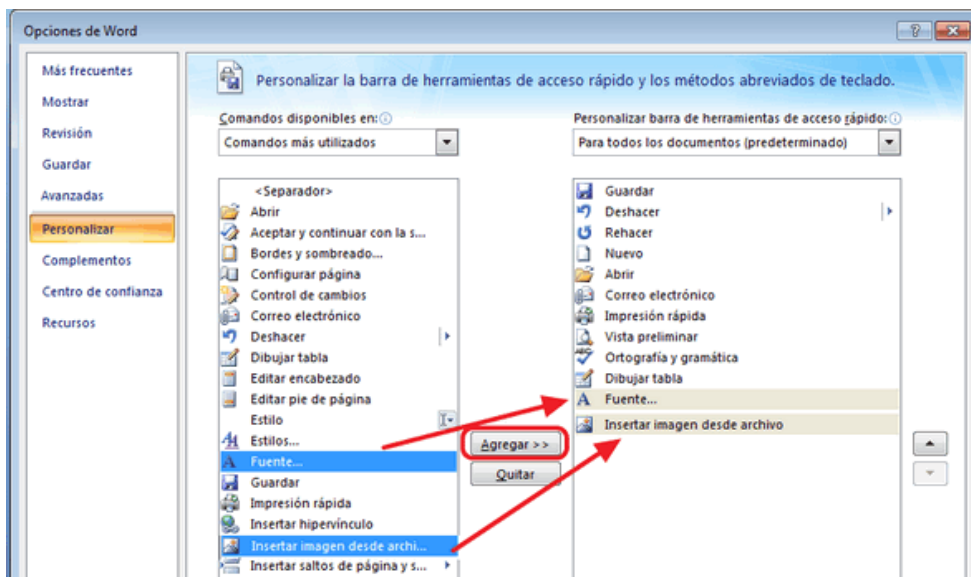
Desde ese momento nos aparece en la Barra y ya lo podemos utilizar. Podemos añadir más comandos de los predeterminados.



Pulsamos en Más comandos y se abre la Caja de Opciones de Word.



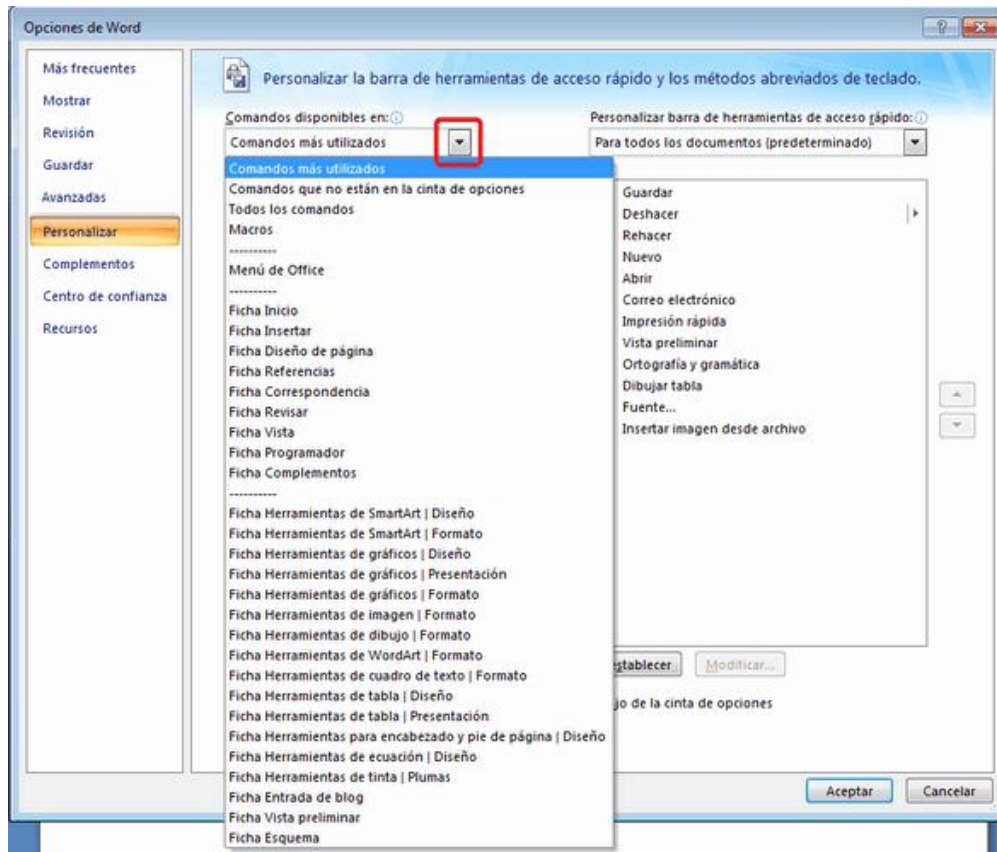
En el Listado de la izquierda tenemos los comandos que podemos añadir a nuestra Barra, seleccionamos el comando y pulsamos en Agregar.



En la imagen podemos ver dos comandos que he añadido, Fuente é Imagen.

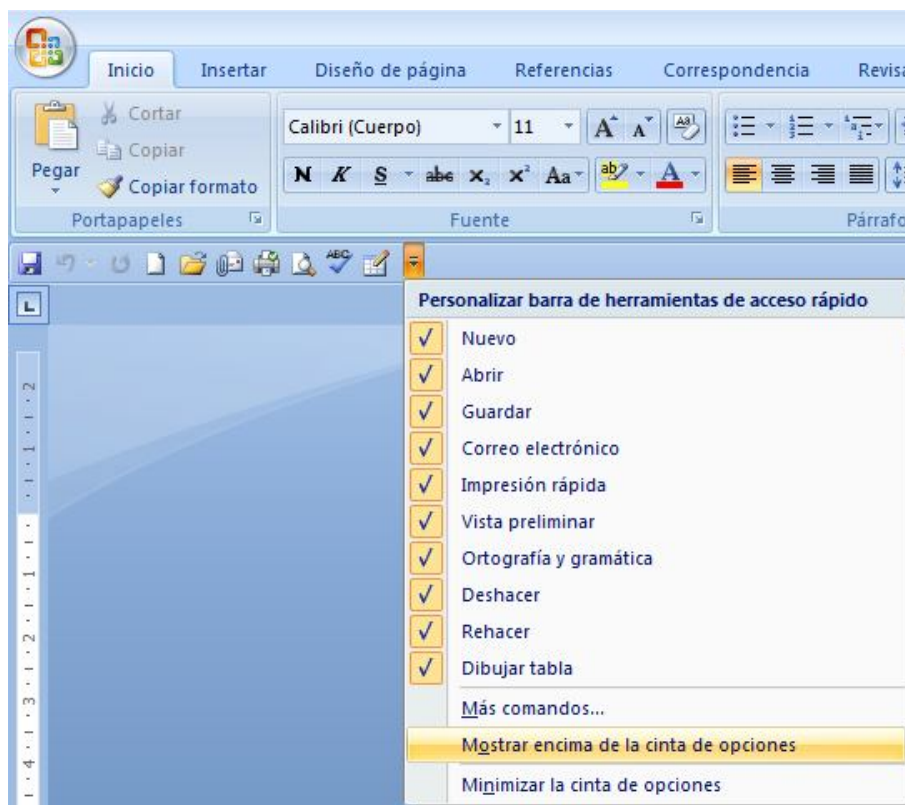


Después de pulsar en Agregar y Aceptar, ya están en la barra como ver en la Imagen. Además podemos añadir comandos desde opciones de Menús y otros.



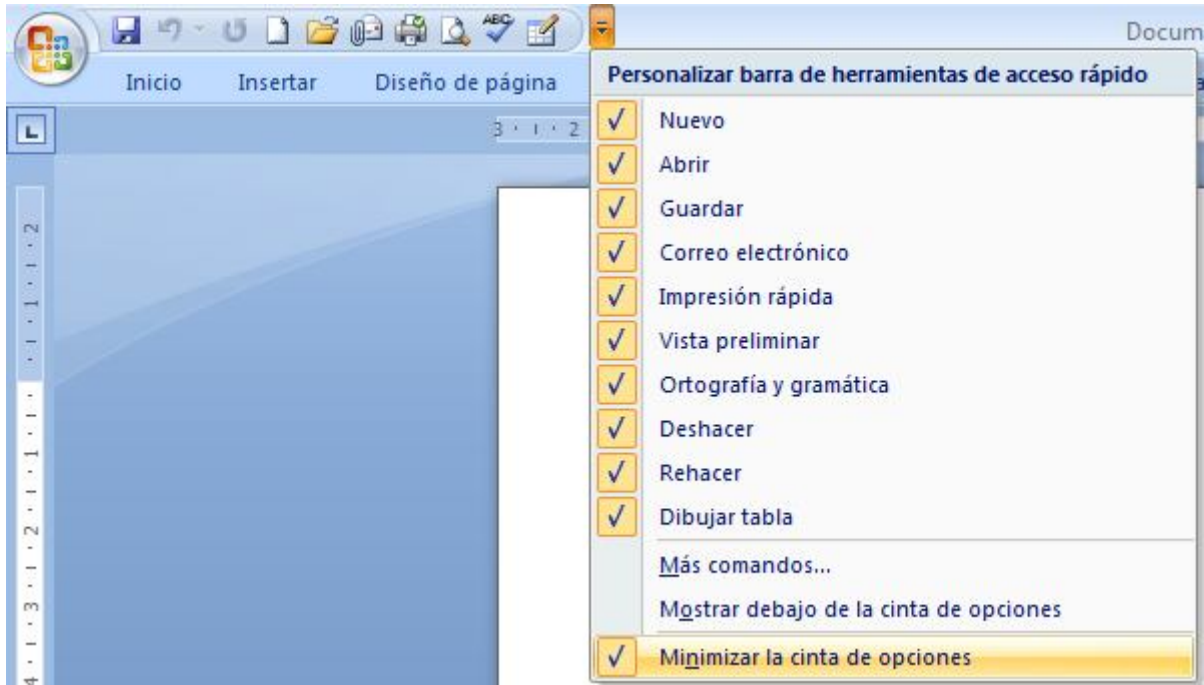
Pulsamos en la Flechita y se abre un listado de Fichas desde las que podremos añadir más comandos. Ahora veremos las dos opciones que nos quedan de esta barra

Mostrar Debajo/Encima de la cinta de opciones.



Como veis en la imagen la barra se ha desplazado debajo de la cinta. Volviendo a pulsar estará en su lugar.

Minimizar la Cinta de opciones.



Si Marcamos esta opción la Cinta desaparecerá, como podéis ver.

Para volver a ver la cinta debes desmarcar la Opción.

No hay más opciones de esta barra de acceso rápido.

## Fin del Manual

Bueno espero que os guste y os funcione bien.

Si tenéis alguna duda,

Mándame un correo a [fjweb@hotmail.es](mailto:fjweb@hotmail.es)

Un Saludo, Fjweb

Mi Web Informática a nivel Usuario: <http://www.fjweb.es>