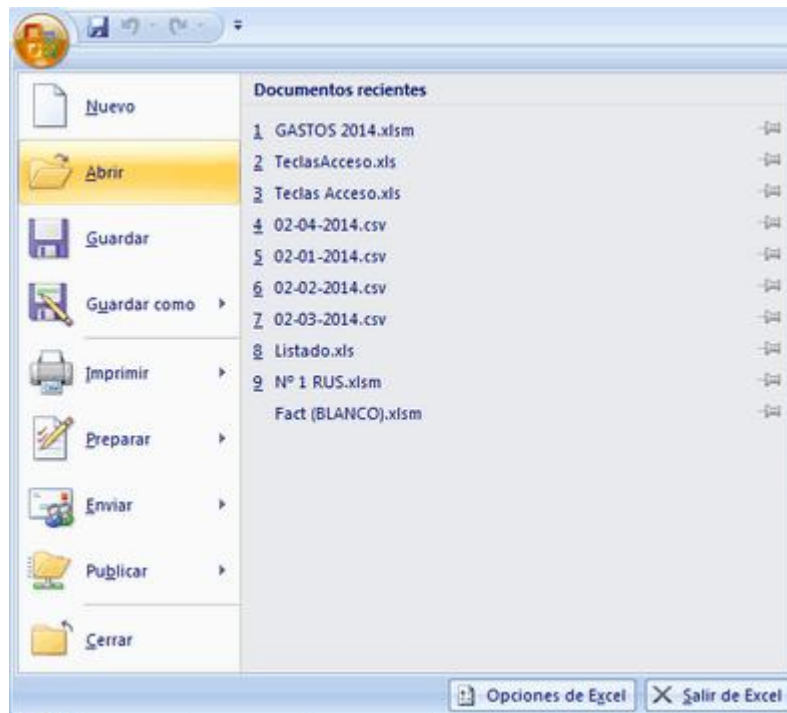




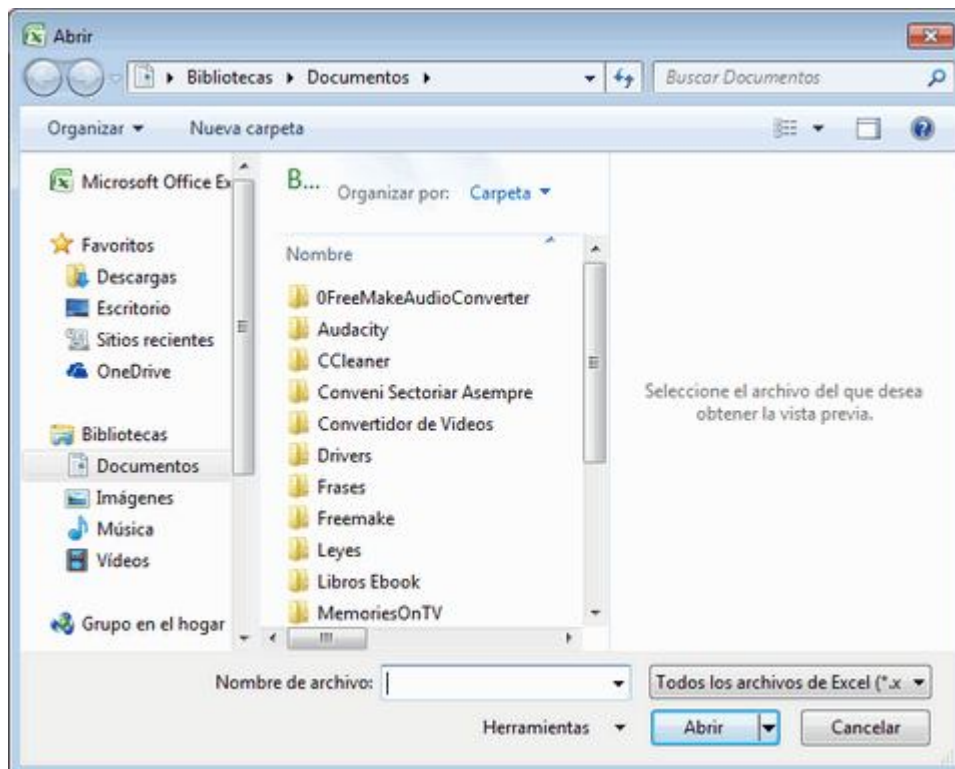
Botón Office - Abrir - Guardar - Imprimir

Algunas de las opciones no tienen mucho que explicar con lo cual veremos lo más importante

Botón / Abrir



Según pulsamos en el Botón Abrir nos aparece una caja de Explorador, donde podremos buscar el archivo que queremos abrir .

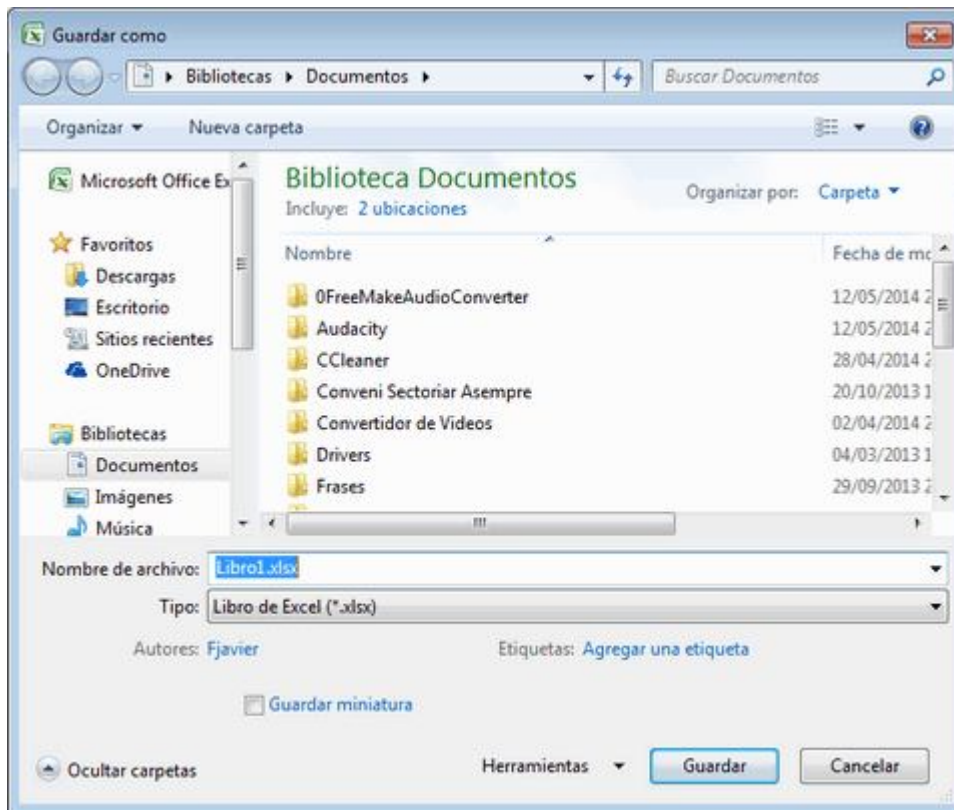


Solo tendremos que buscar el documento en nuestro ordenador y pulsar en **Abrir**.



Botón / Guardar

Nos abrirá una caja de explorador donde indicaremos donde guardar el documento.



En la opción **Tipo** podrás indicar el formato del documento. Pulsa en **Guardar**

Botón / Guardar Como.



Nos permitirá Guardar el documento en diferentes formatos.
Pulsa en el formato que quieras y selecciona donde guardas el documento.

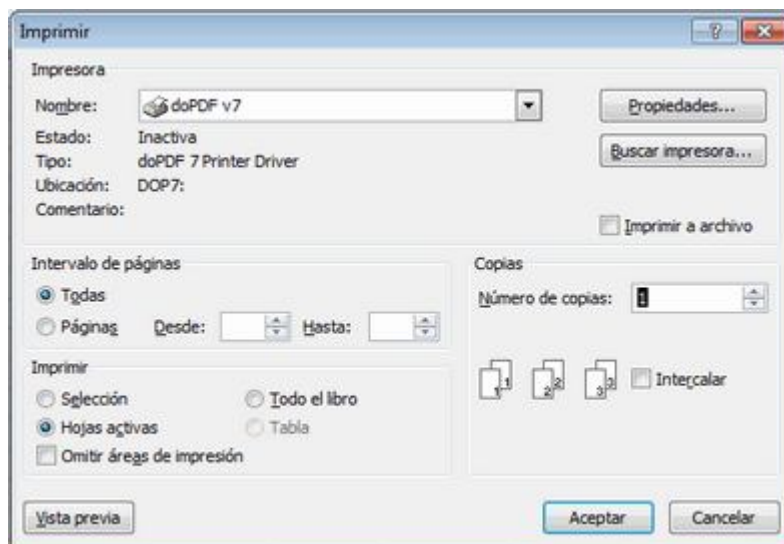


Botón / Imprimir



En la opción imprimir nos permitirá hacerlo de 3 formas diferentes.

Pulsamos en Imprimir

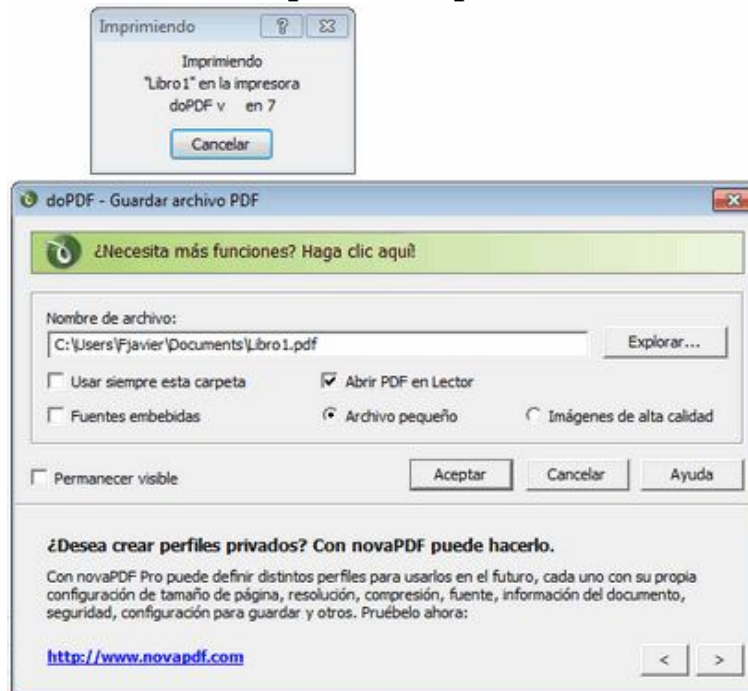


Se Abrió una caja donde podemos seleccionar la Impresora la cantidad de Copias.

Además podremos indicar diferentes opciones de la impresión del documento.

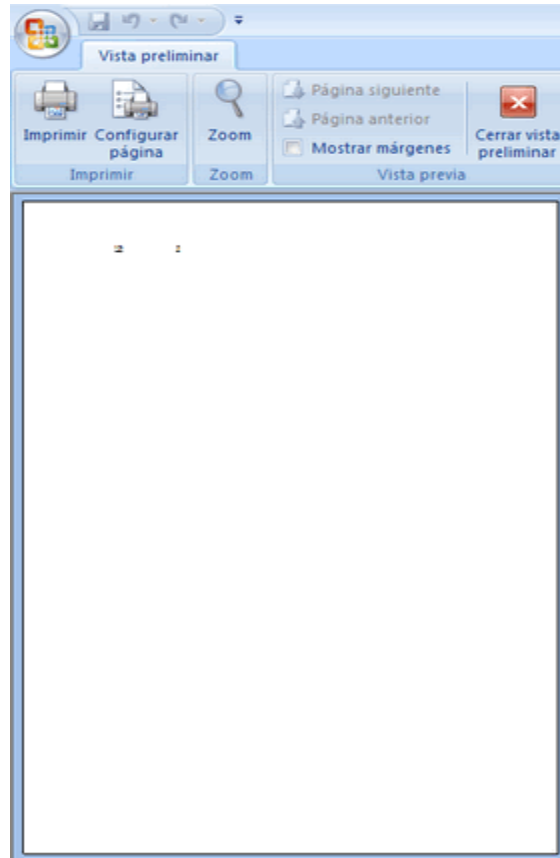


Impresión Rápida



Nos dará las opciones más básicas para imprimir directamente.
La Imagen que veis es porque yo tengo instalada la Impresora DoPDF.

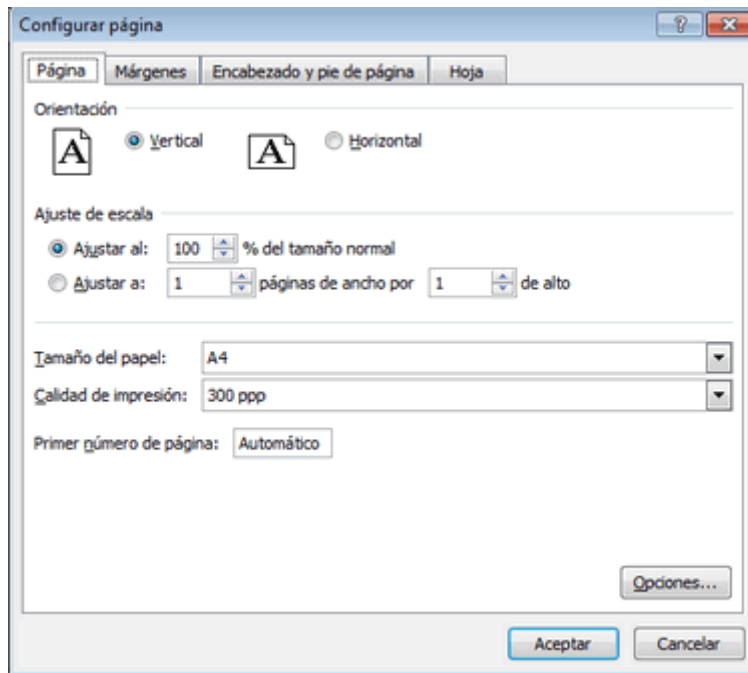
Vista Preliminar.



Desde la Vista Preliminar podremos configurar el documento antes de la Impresión.



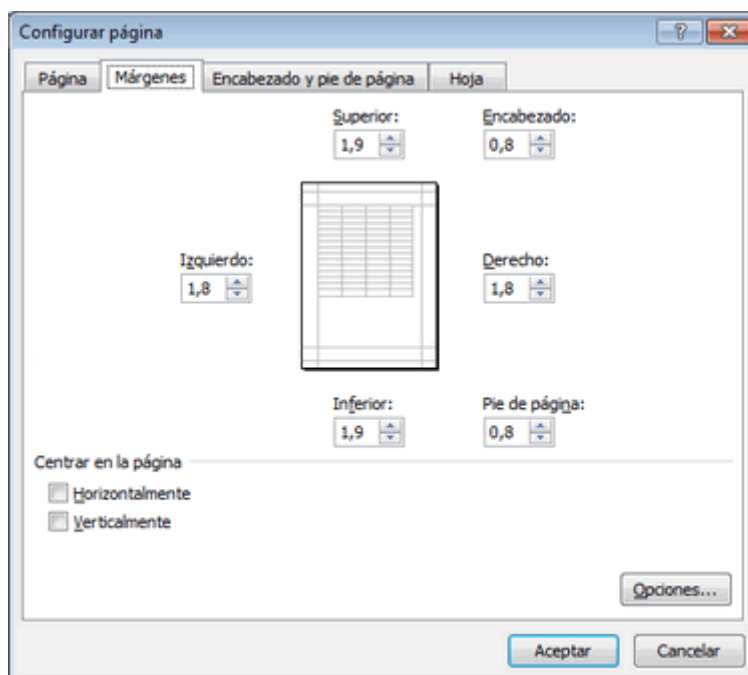
Configurar / Página



Pulsando en página podremos indicar la orientación, Ajustes, Tamaño del Papel y Calidad.

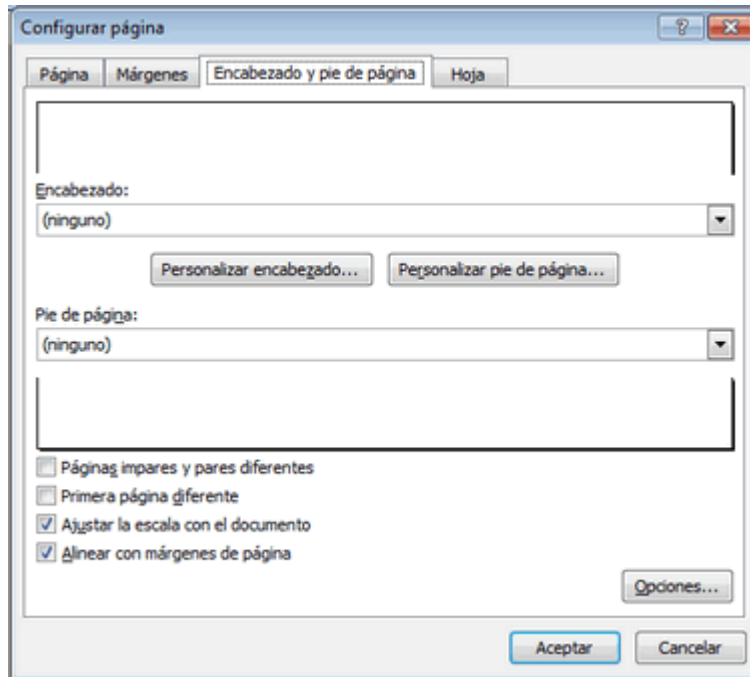
En la imagen puedes ver las diferentes opciones

Configurar / Márgenes



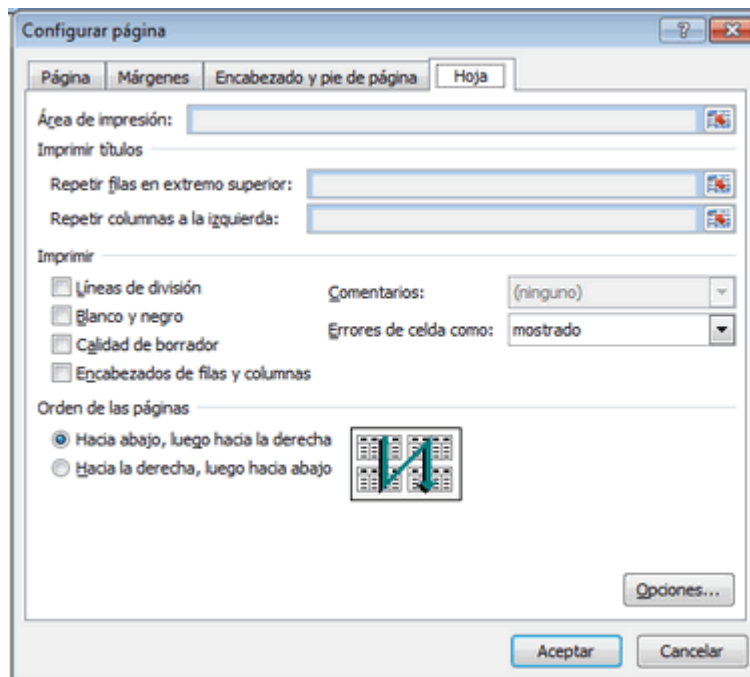
Pulsando en Márgenes podremos marcar las medidas del documento.

Configurar / Encabezado y pié de página



Configuración de encabezado y pié de página, en paginas pares é impares, ajustes y alineación

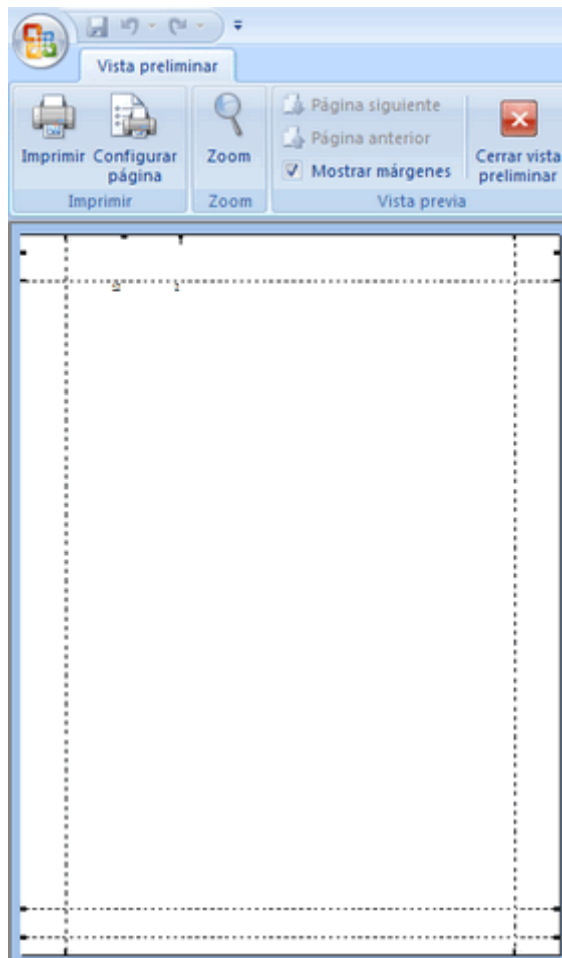
Configurar / Hoja



Opciones de impresión de las hojas, colocación, formato, opciones, etc



Vista Preliminar / Zoom / Mostrar márgenes



Con el Zoom podremos ampliar o reducir la vista del documento.

Marcando "Mostrar márgenes" veremos los márgenes de impresión del documento.

No tienes más explicaciones solo ir probando para ver los resultados

Seguiremos con la siguiente opción del botón Office

Fin del Manual

Bueno espero que os guste y os funcione bien.

Si tenéis alguna duda,

Mándame un correo a fjweb@hotmail.es

Un Saludo, Fjweb

Mi Web Informática a nivel Usuario: <http://www.fjweb.es>