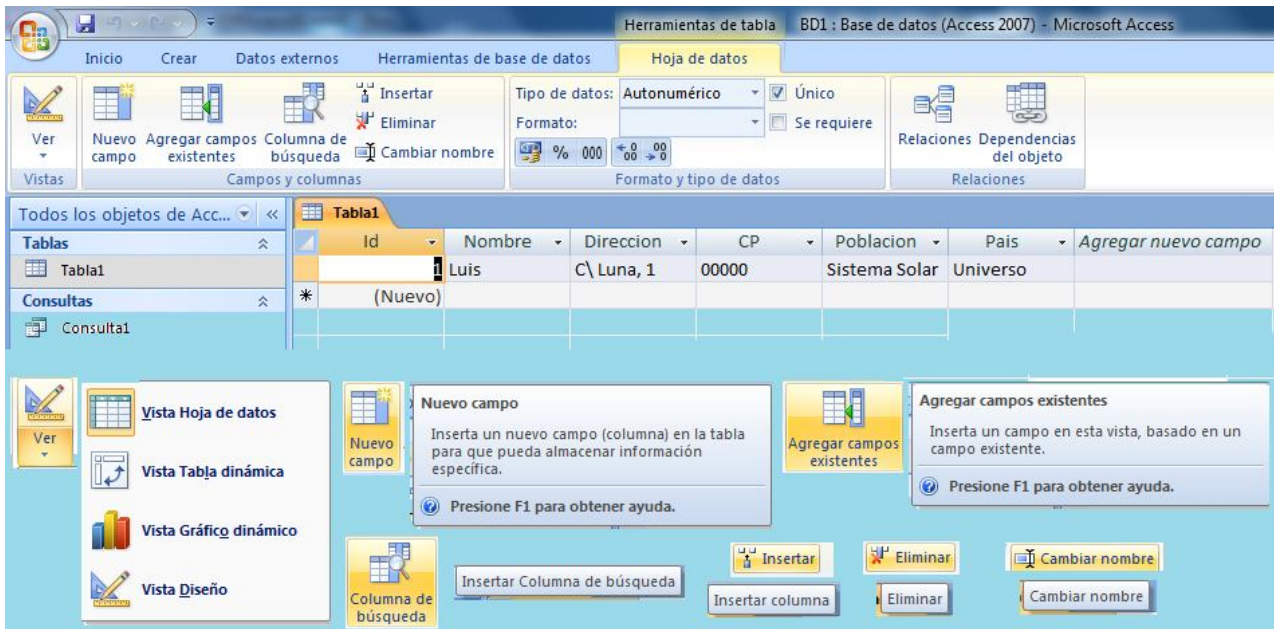


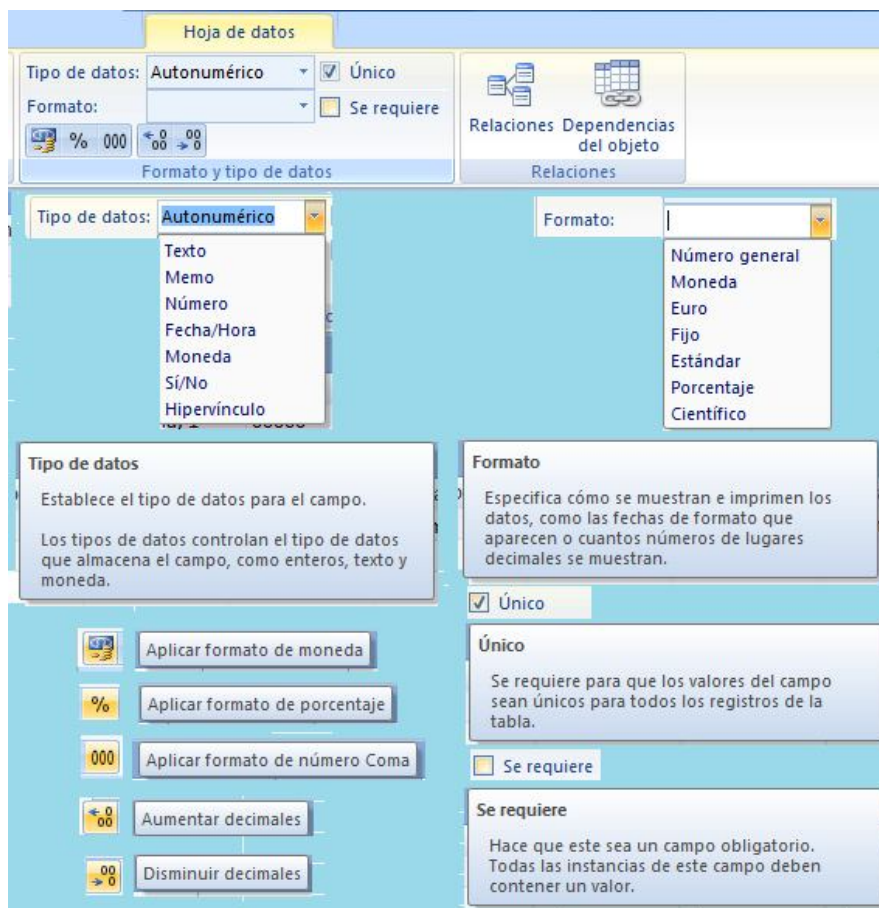
## Menú Hoja de Datos (Diferentes Opciones)

Al Abrir una tabla de la Base de Datos, también se abre la Barra de Menús **Hoja de Datos** con opciones de Edición y Vista de nuestra Tabla. Entre las opciones: añadir Campos, Columnas, Filas, Registros y podremos decirle el tipo de datos y su formato, además de crear Relaciones entre las diferentes tablas.

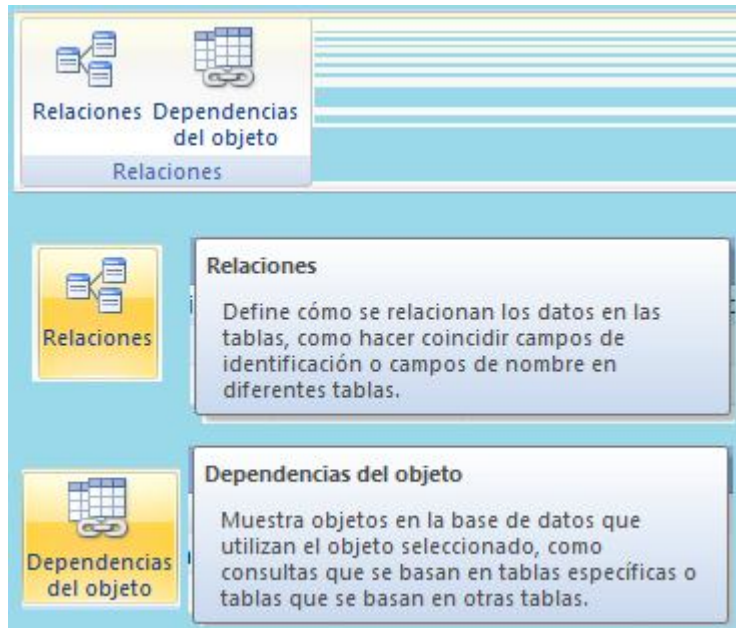
### VISTAS, CAMPOS Y COLUMNAS



### FORMATO Y TIPO DE DATOS



## RELACIONES



Con las Relaciones definimos que campos de nuestras tablas contienen datos iguales para el mejor funcionamiento de nuestra BD.

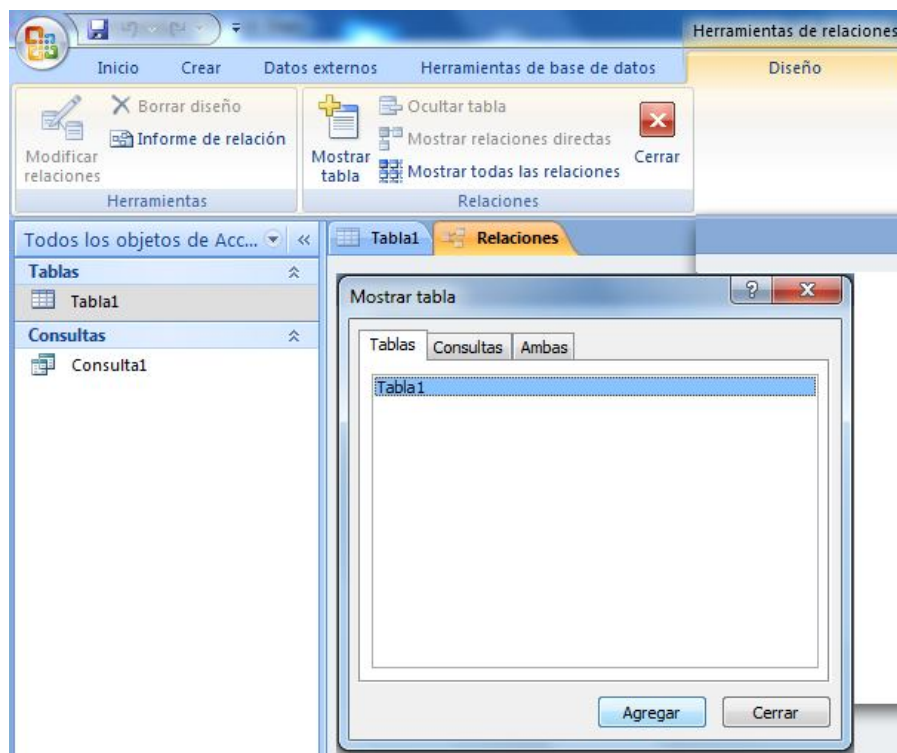
Un Ejemplo de Relación: Un Coche – Un Conductor

Coche (Campos): N° Bastidor – Neumáticos – Luces – **Matricula** – Motor – Etc

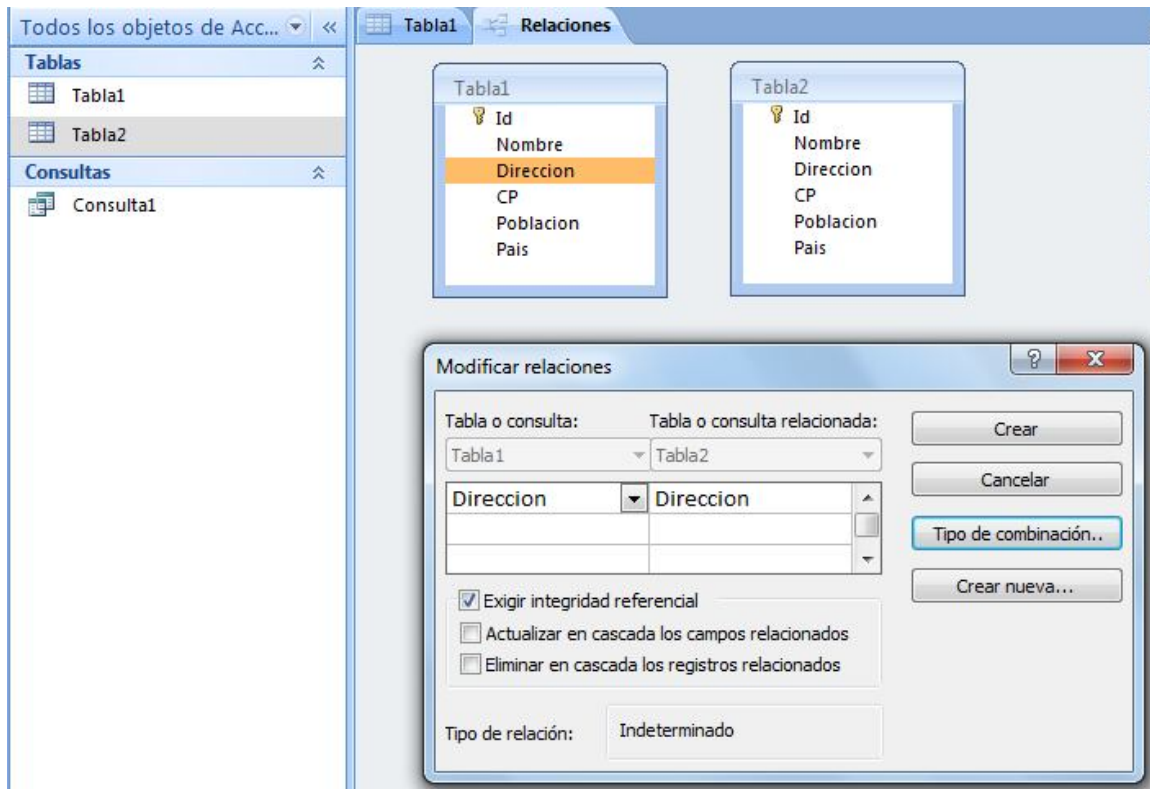
Conductor (Campos): N° de Carnet Conducir – Edad – Dirección – Vehiculo – **Matricula** – etc

En este caso la relación entre las Tablas Coche y Conductor estaría en **Matricula**.

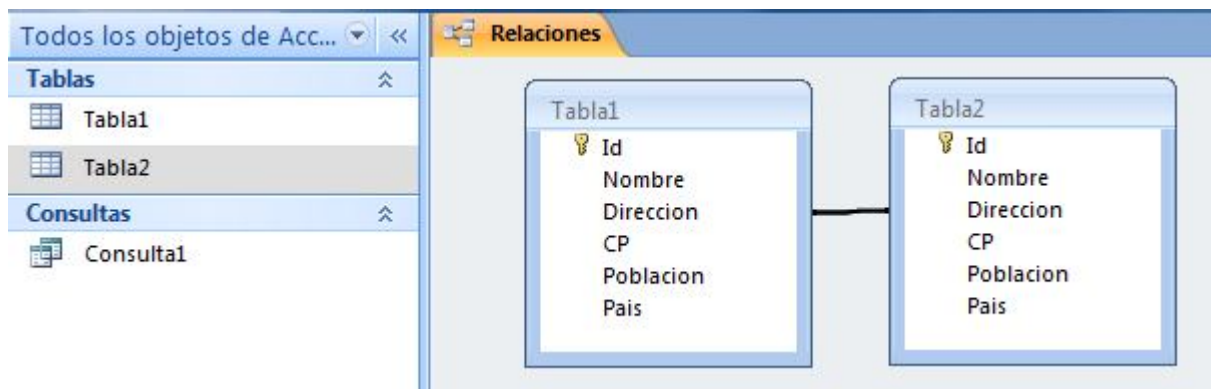
Al Pulsar en Relaciones se abre el Menú Diseño de Relaciones, pidiendo las Tablas a Relacionar



Una vez seleccionadas las Tablas podremos definir el Tipo de Relación



Relación creada en el Campo Dirección



En esta Relación, por ejemplo, sería de comerciantes.

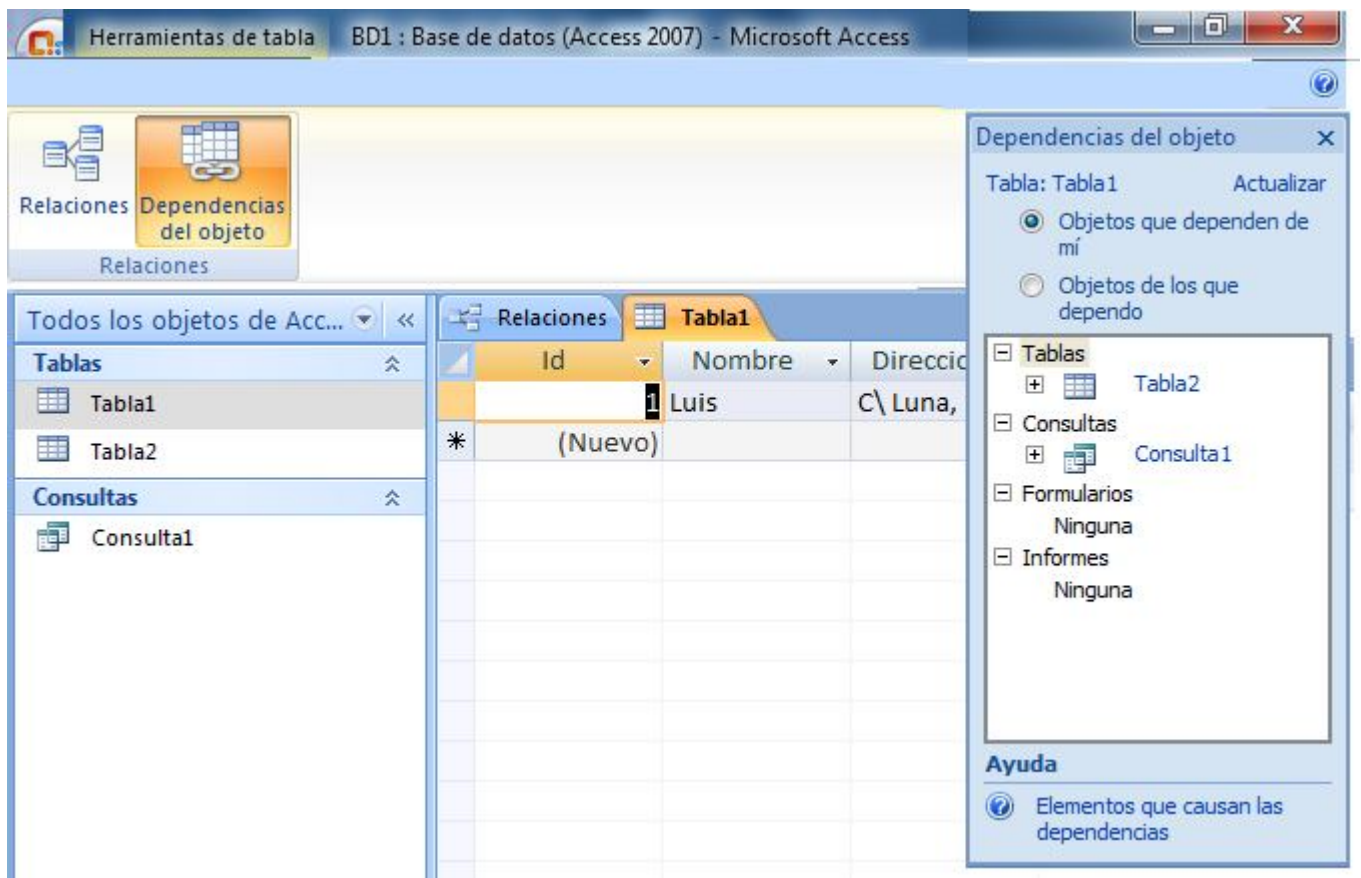
La **Tabla1** contiene el Nombre de **Compradores de Vino**

La **Tabla2** el Nombre de **Vendedores de Tiendas**

La Relación sería los que compran y venden Vino y el **Campo Dirección**.



## DEPENDENCIAS DEL OBJETO



Desde Dependencias del Objeto podremos ver todos los datos, relaciones, consultas, formularios, etc. que contengan alguna conexión con el objeto que tenemos abierto.

Nota: Objeto se puede referir a una Tabla, Consulta, Formulario, Informe, etc. que tenemos en la BD.

Algunas de estas opciones son más avanzadas y no las seguiremos en el Manual.

Y con esto terminamos el Menú Hoja de Datos. Sigue el Manual.

Un Saludo Fjweb.