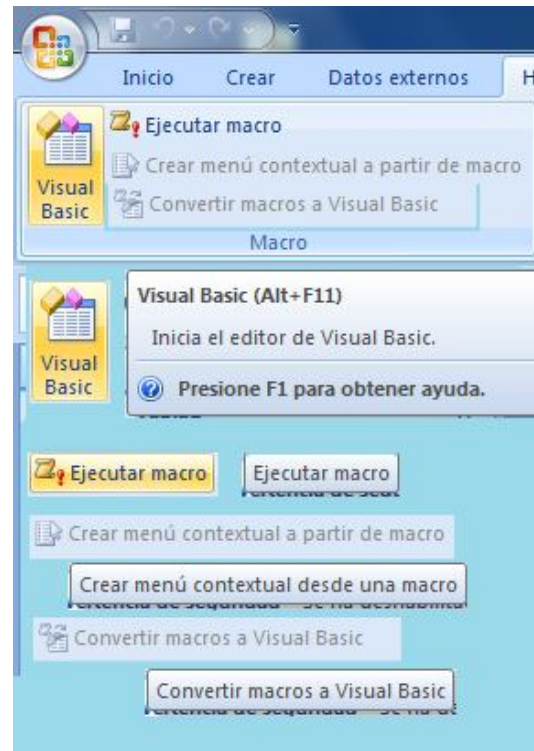


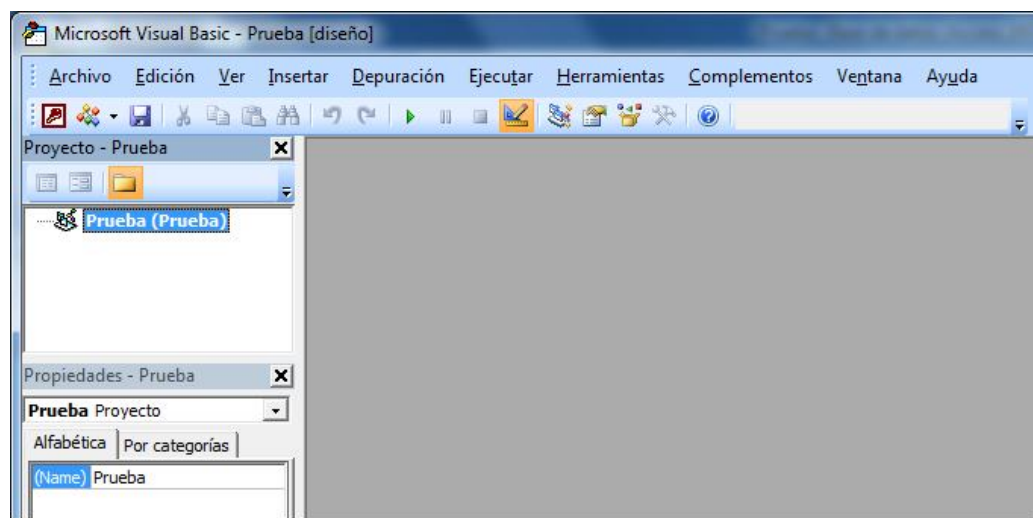
Menú Herramientas de la Base de Datos (Diferentes Opciones)

Desde el Menú Herramientas de la Base de Datos, podremos Acceder a diferentes herramientas que podemos utilizar en nuestra Base de Datos, desde Escribir o Crear Macros, establecer las relaciones de las Tablas, dependencias, analizar, cifrar, etc.

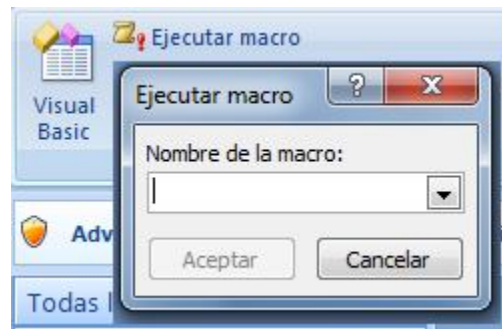
Macros: Diferentes opciones, Abre Editor de Visual Basic.



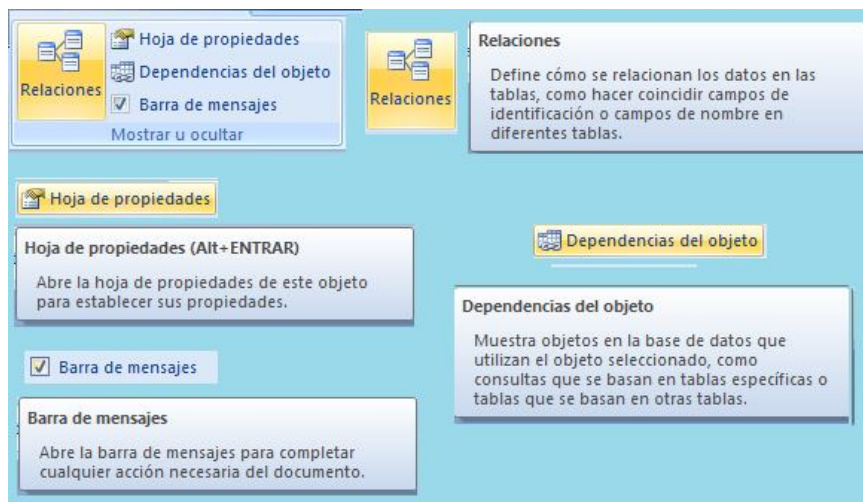
Editor de Visual Basic: Lo utilizaremos para escribir código en Nuestra BD:.



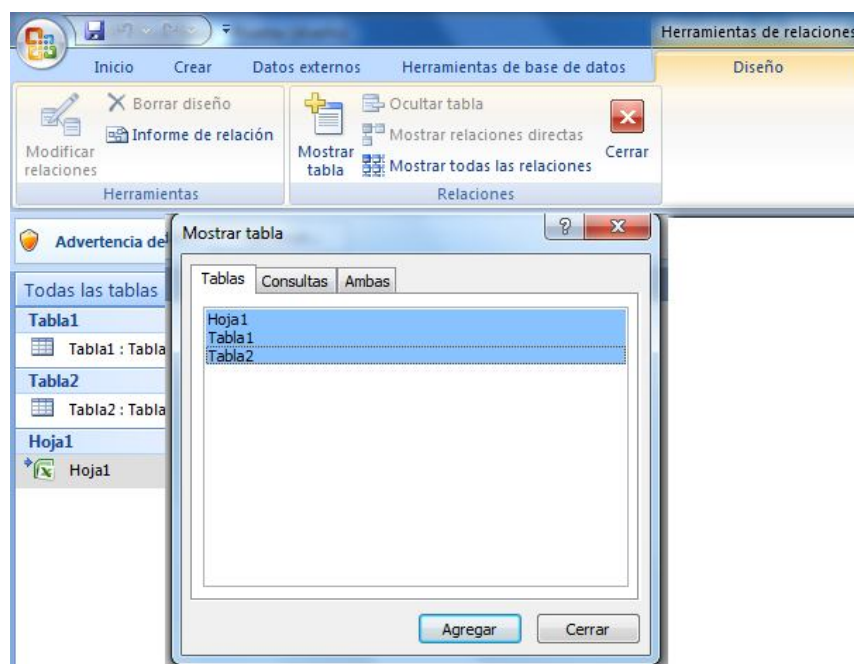
Ejecutar Macro: Selecciona la Macro creada para Ejecutarla.



Mostrar y Ocultar: Relaciones de Tablas, propiedades y dependencias.

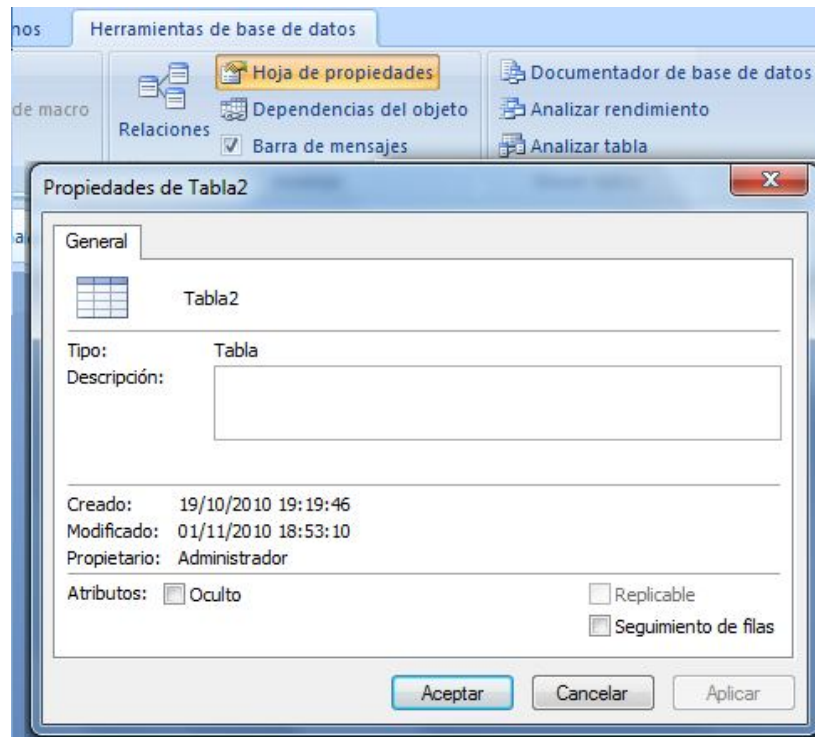


Añadir Relaciones: Desde Aquí crearemos las relaciones entre nuestras Tablas..

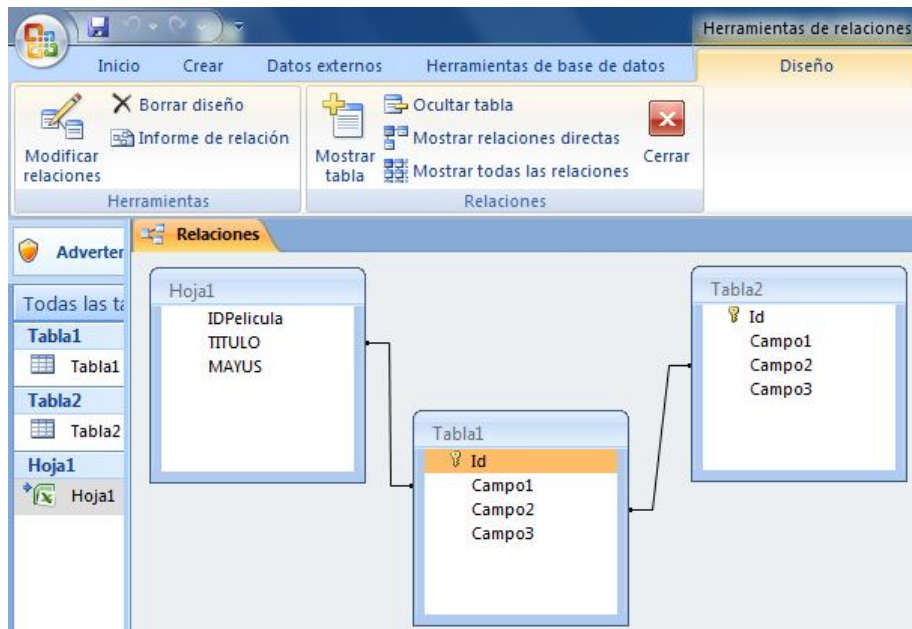


Mostrar Tabla: Selecciona las Tablas para utilizar en las Relaciones

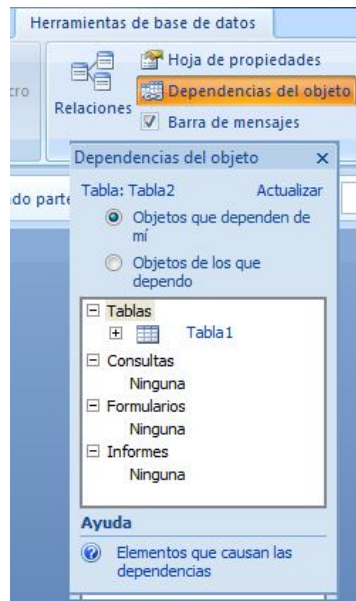
Hoja de Propiedades: Información de Nuestra Tabla.



Vista de una Relación entre Tablas.



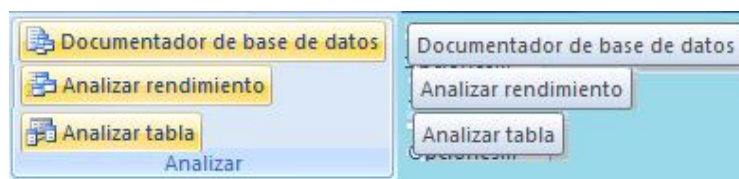
Dependencias de los Objetos: Información de las Dependencias de la BD.



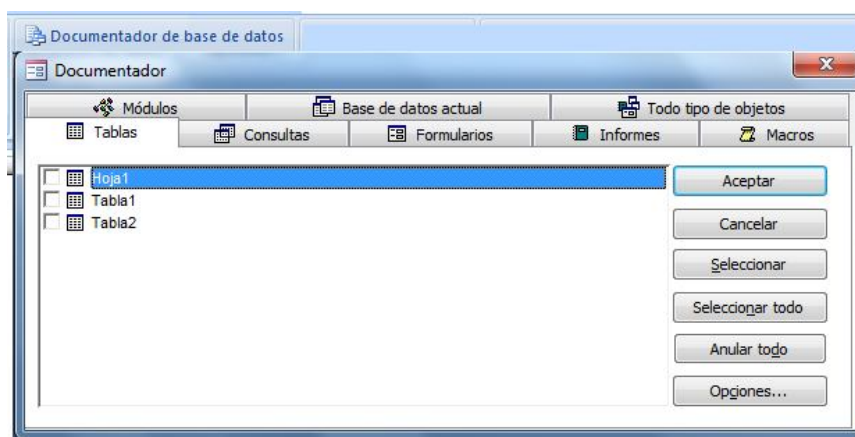
Barra de Mensajes: Muestra o Oculta la Barra de Mensajes.



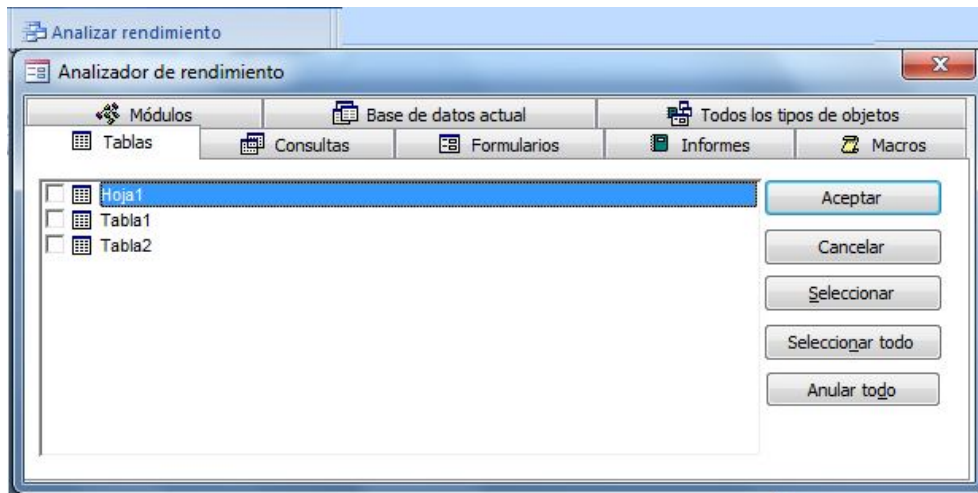
Analizar: Análisis de rendimiento de nuestra Base de Datos.



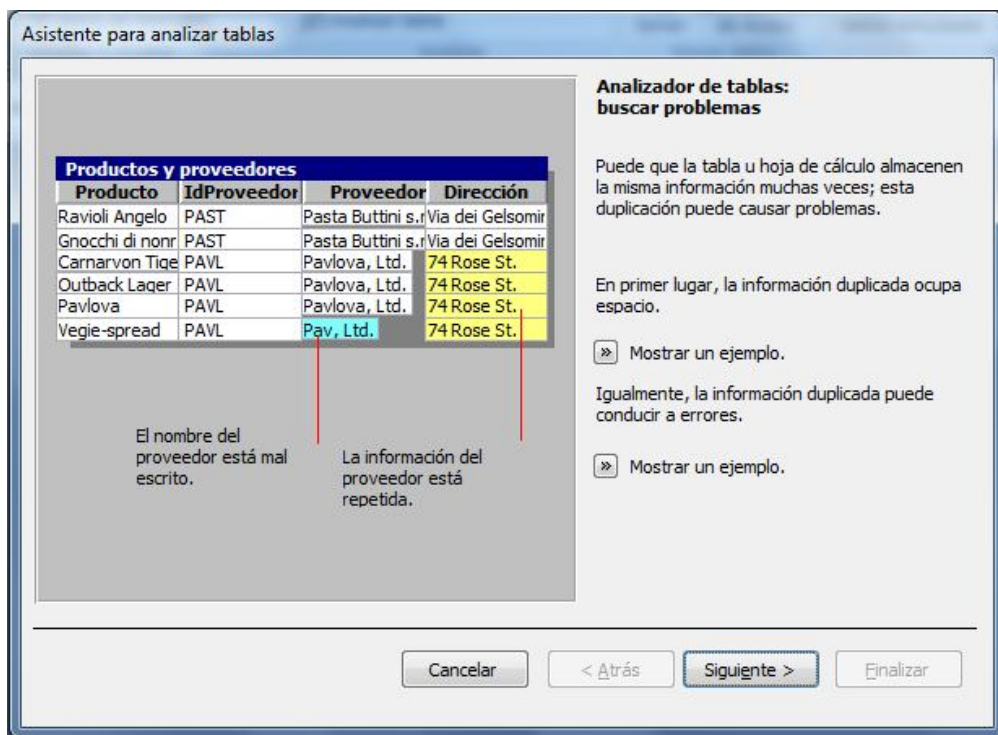
Documentador de la Base de Datos.



Analizador de Rendimiento



Asistente para Tablas: Ayuda para el Análisis de la Tabla.



Nos dará la información necesaria para que nuestra Base de Datos funcione bien.

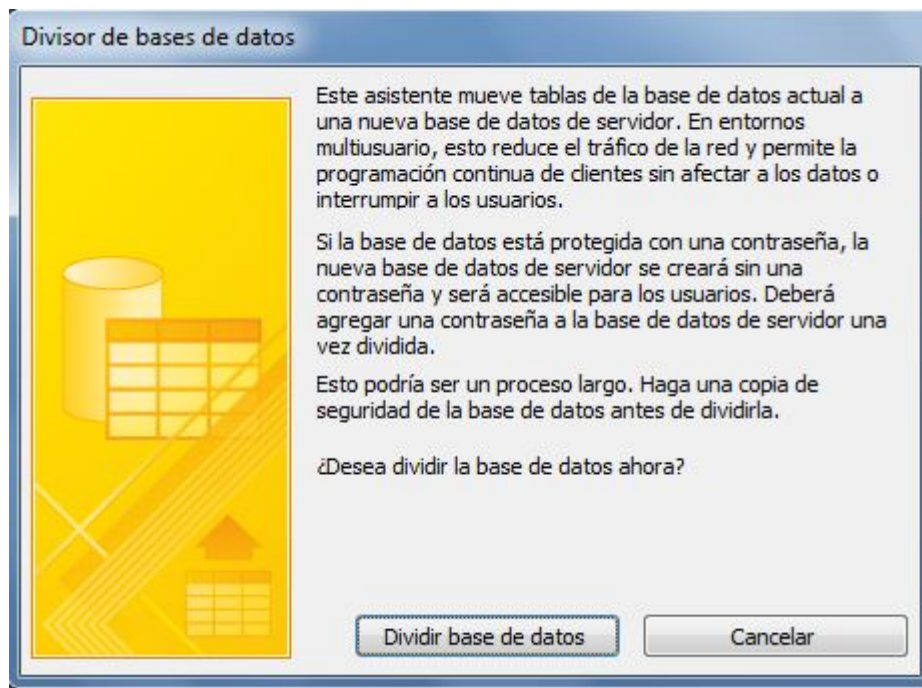
Mover Datos:



Asistente para Convertir a SQL Server



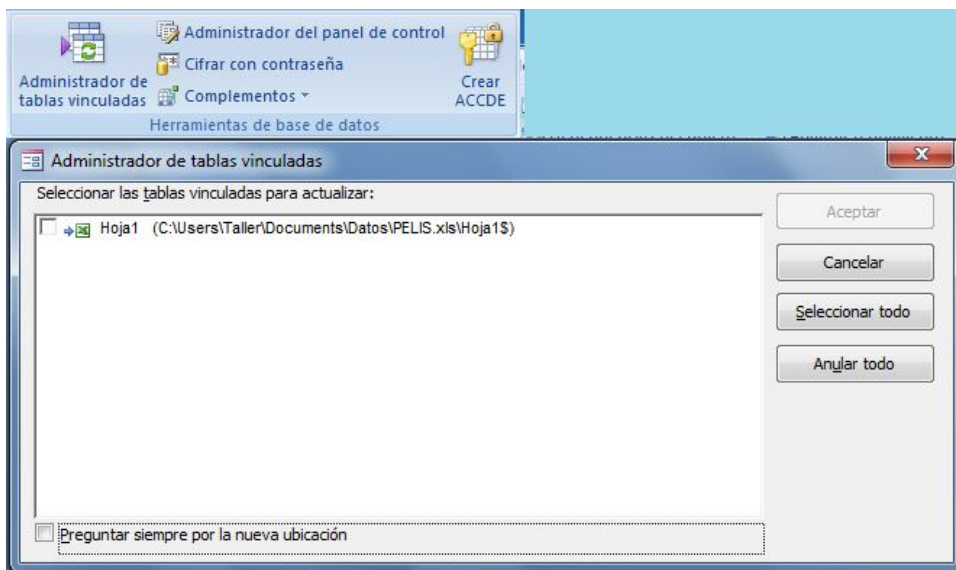
Divisor de Base de Datos: Opciones de Servidores de BD.



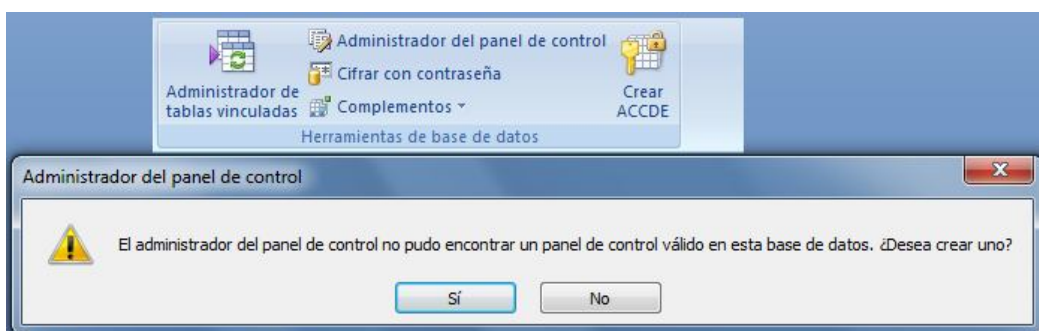
Herramientas: Herramientas de la Base de Datos.



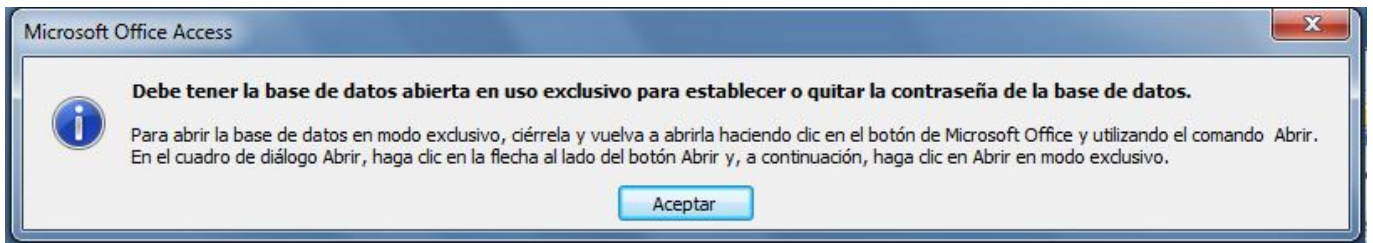
Administrador de Tablas Vinculadas: Tablas Vinculadas si las has creado.



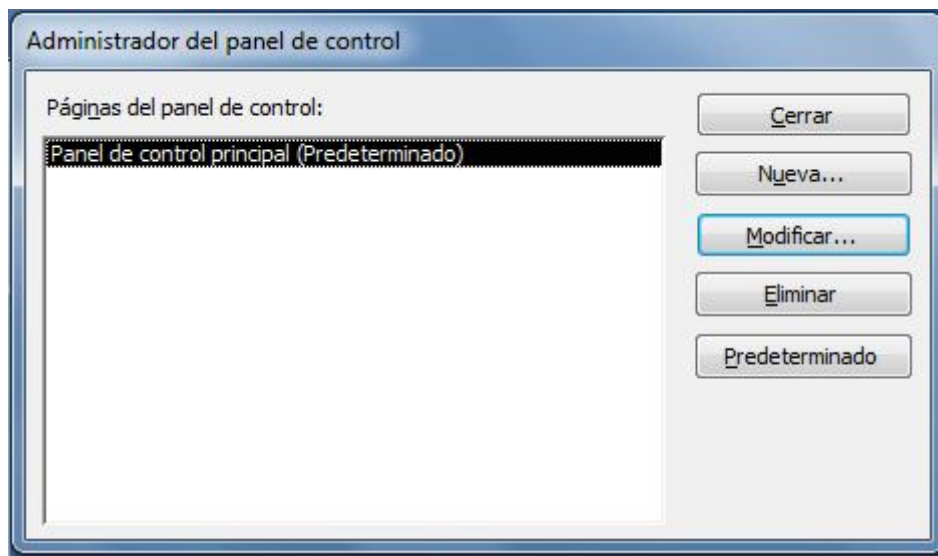
Administrador del Panel de Control: Tendrás que crearlo antes de utilizarlo.



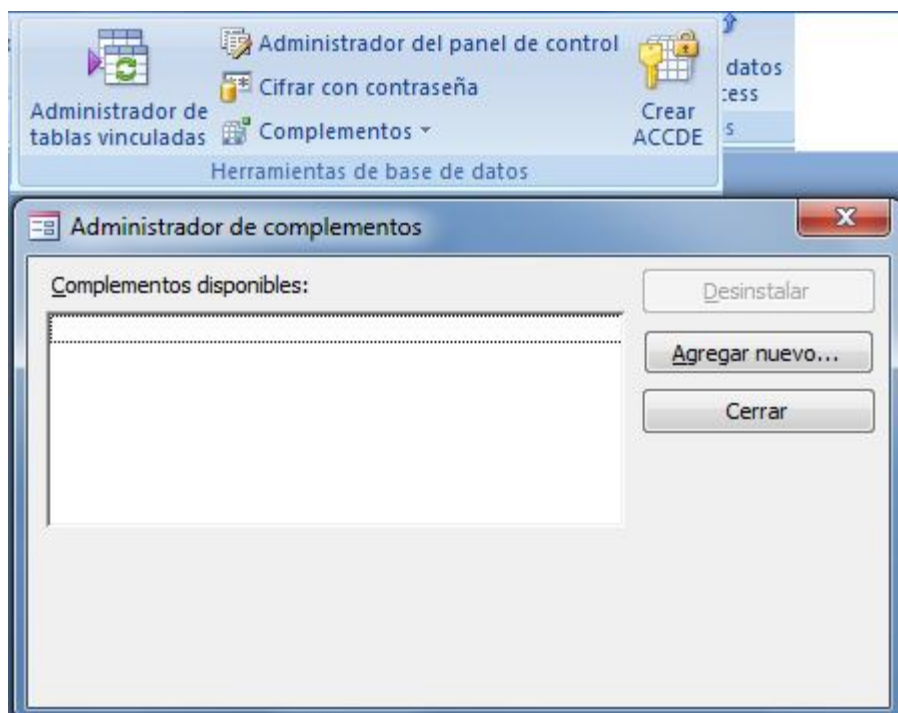
Cifrar con Contraseña: Es Necesario tener la BD en modo exclusivo.



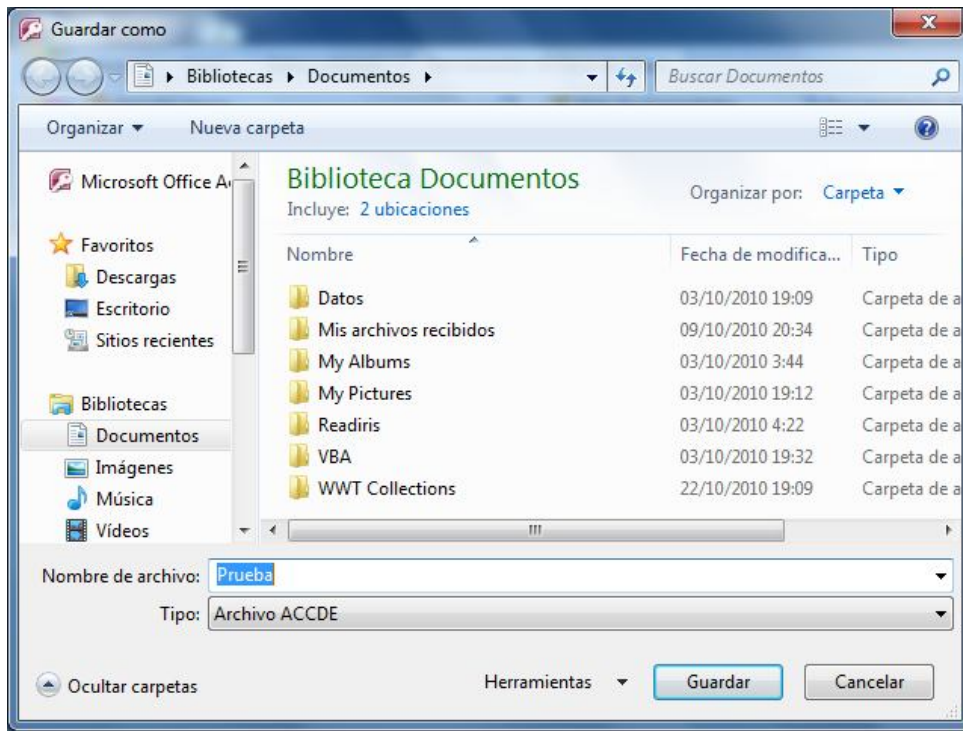
Panel de Control



Complementos: Administra los complementos que tengas en la BD.



Opción de Guardar la Base de datos como ACCDE.



Muchas de estas opciones son más avanzadas y no las seguiremos en el Manual.

Y con esto terminamos el Menú Datos Externos. Sigue el Manual.

Un Saludo Fjweb.